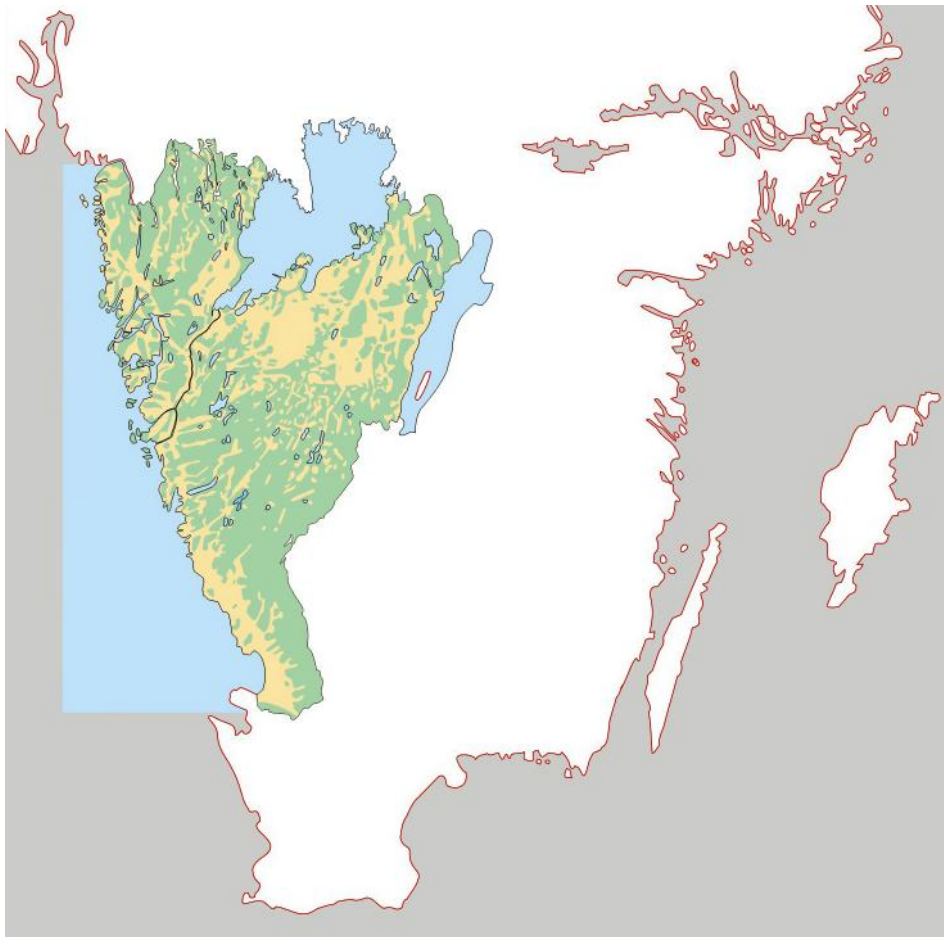


NEOLITISK ATLAS ÖVER VÄSTRA GÖTALAND



Lars Blomqvist / Bägerfeldt

Neolitisk Atlas över västra Götaland.
av Lars Blomqvist / Bägerfeldt

© Lars Blomqvist / Bägerfeldt 1990

ISBN 91-7970-957-5

Innehåll

I. OMRÅDET

1. Undersökningsområdet.

II. FÖREMÅLEN

2. **Spetsnackiga flintyxor** typ 1-3, c:a 3950-3750 BC.
3. **Tunnackiga flintyxor** typ I-VI, c:a 3750-3350 BC;
Mångkantsyxor, c:a 3950-3350 BC;
Tappklubb, c:a 3950-3350 BC.
4. **Tunnackiga flintyxor** typ VII och **tjocknackiga flintyxor** typ A, c:a 3350-2950 BC;
Dubbeleggade yxor, c:a 3350-2950 BC;
Skivklubb, c:a 3350-3100 BC.
5. **Tjocknackiga flintyxor** typ B, c:a 2950-2800 BC;
Flintmejslar från trattbägarkulturen, runt 3000 BC;
Spetsnackiga håleggade flintyxor, runt 3000 BC.
6. **Skafttungepilar**, omkring 3300-2900 BC.
7. **Cylinderkärnor**, omkring 3300-2900 BC.
8. **Stridsyxor**, svensk-norska, c:a 2950-2400 BC;
Stridsyxor, jylländska, c:a 2950-2400 BC.
9. **Slipstenar**, c:a 2900-2400 BC.
10. **Tväreggade flintyxor** (stridsyxekultur), c:a 2950-2400 BC.
11. **Rätleggade flintyxor** (ej från trattbägarkulturen eller med utsvängd egg), omkring 3000-2000 BC.
12. **Flintmejslar** från stridsyxekulturen, omkring 2700-2400 BC.
13. **Bergartsyxor** typ A1-A2, c:a 2950-2600 BC;
Tappkilar, omkring 2950-2400 BC. (endast Västergötland)
14. **Bergartsyxor** (exkl. typ A1-A2, tappkilar och mesolitiska lihultryxor), Inom tiden omkring 6000-1800 BC, dock troligen främst från c:a 2950-1800 BC.
15. **Enkla skafthålsyxor**, c:a 2400-1700 BC.
16. **Flintdolkar**, c:a 2400-1700 BC.
17. **Flintskärar**, c:a 2400-1700 BC.
18. **Flintyxor med utsvängd egg**, omkring 2400-1800 BC;
Hagebyhögayxor, omkring 2400-1800 BC.
19. **Kopparyxor**, typ 1-4, omkring 3950-1800 BC.

III. KONTEXTER

20. **Depåer** med föremål från trattbägarkulturen, c:a 3950-2950 BC,
Depåer med föremål från stridsyxekulturen, c:a 2950-2400 BC.
21. **Depåer** med föremål från senneolitikum samt senneolitiska föremålsgrupper från äldre bronsålder (enkla skafthålsyxor, flintdolkar, flintskärar, flintskedar), c:a 2400-1700 BC.
22. **Megalitgravar** – dösar, c:a 3600-3350 BC.
23. **Megalitgravar** – gånggrifter, c:a 3350-2950 BC.

IV. ÖVRIGT

24. **Täthetsindex**, antalet föremål per km åkeryta, för de senneolitiska föremåls- grupperna, c:a 2400-1700 BC.
- 25-27. **Förändringen** av den rumsliga utbredningen av föremål i undersöknings- områdets nordvästra del under neolitikum.
25. **Trattbägarkulturen**, c:a 3950-2950 BC.
26. **Stridsyxekulturen**, c:a 2950-2400 BC.
27. **Senneolitikum**, c:a 2400-1800 BC.
28. **Hällkistor**, inkl. osäkra (2400-1500 BC. Somliga kan dock vara från järnåldern).
29. **Rösen** (1500-1100 BC. Somliga kan dock vara från järnåldern).
30. **Flintyxor från tiden före gånggrifterna** i två etapper c:a 3950-3700 BC och c:a 3700-3350 BC.

Inledning

Denna atlas återger den kända utbredningen av en stor del av de neolitiska föremålsgrupperna i landskapen Bohuslän, Dalsland, Halland och Västergötland. Utbredningen återges sockenvis och i enlighet med förteckningen i "Neolitiska föremål från västra Götaland. Katalog." (Blomqvist,L. 1990). Megalitgravarna återges i enlighet med förteckningen i "Megalitgravarna i Sverige. Typ, tid, rum och social miljö." (Blomqvist,L. 1989). Kopparyxorna återges i enlighet med typindelningen och dateringsförsöken i "Neolitikum. Typindelningar, tid, rum och social miljö. En studie med inriktning på västra Götaland." (Blomqvist,L. 1989).

Illustrationerna på föremål är hämtade från "Minnen från vår forntid" (Montelius,O. 1917). Observera att skalan varierar på illustrationerna och dessa anges inte.

Den "socken" mitt i Skaraborg, vilken inte har fått något namn eller har fått någon markering, tillhör i själva verket flera andra socknar som delar på en viss yta på platåberget Billingen.

Gökhem, Falbygden 1990-01-03
Lars Blomqvist

I. OMRÅDET

1. Undersökningsområdet.

- Västergötland
- Dalsland
- Bohuslän
- Halland



1. Undersökningsområdet

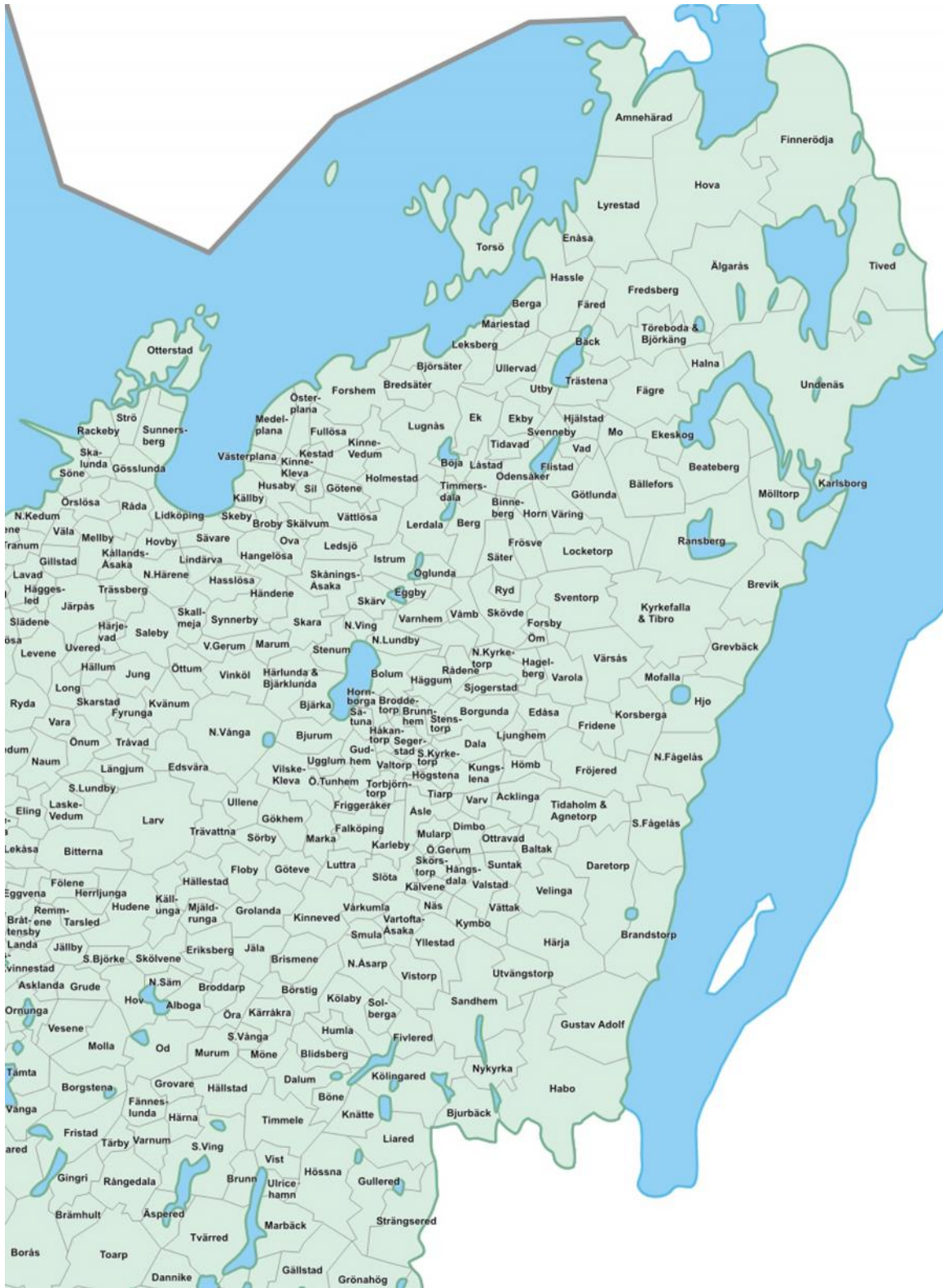


1. Undersökningsområdet

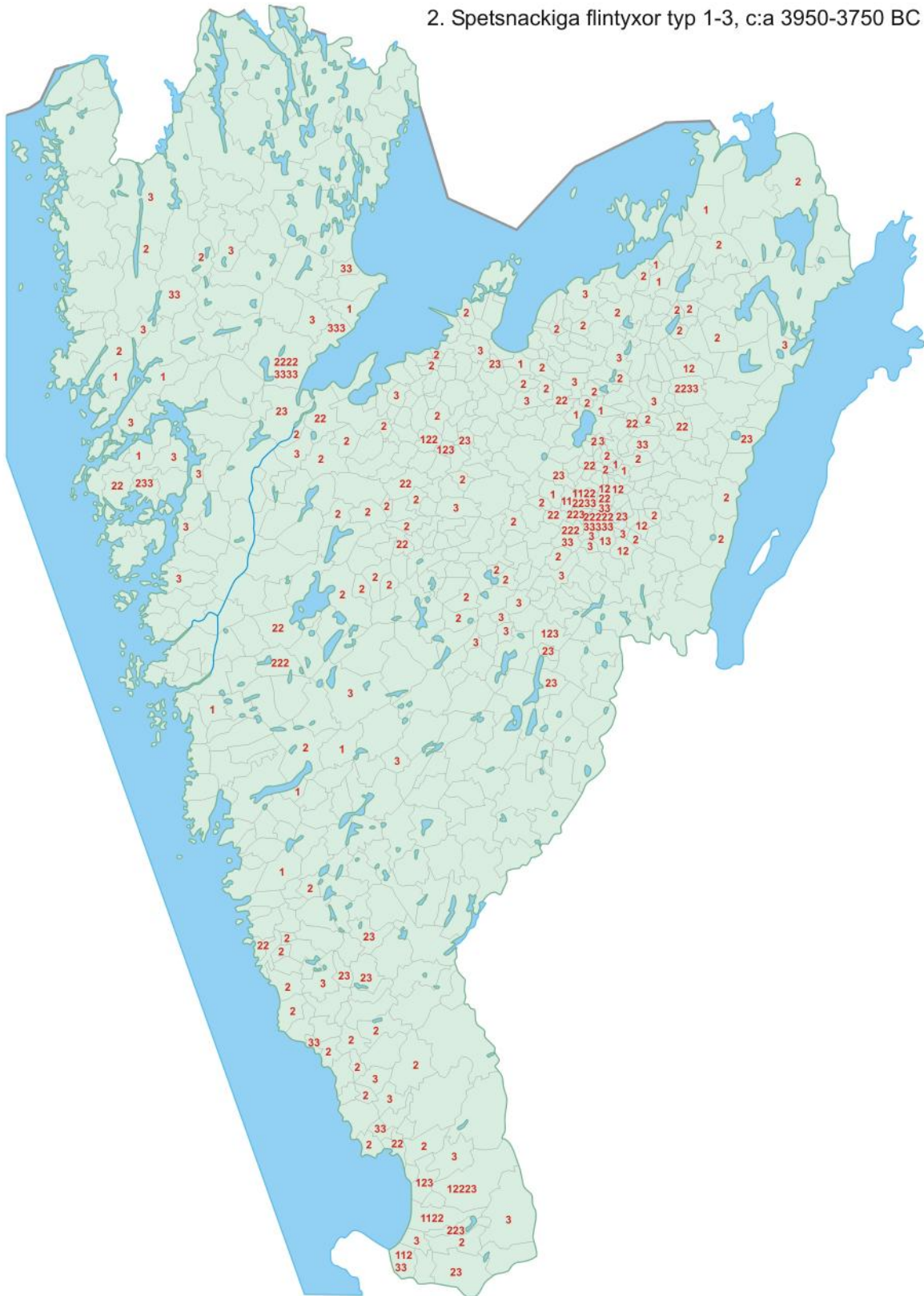




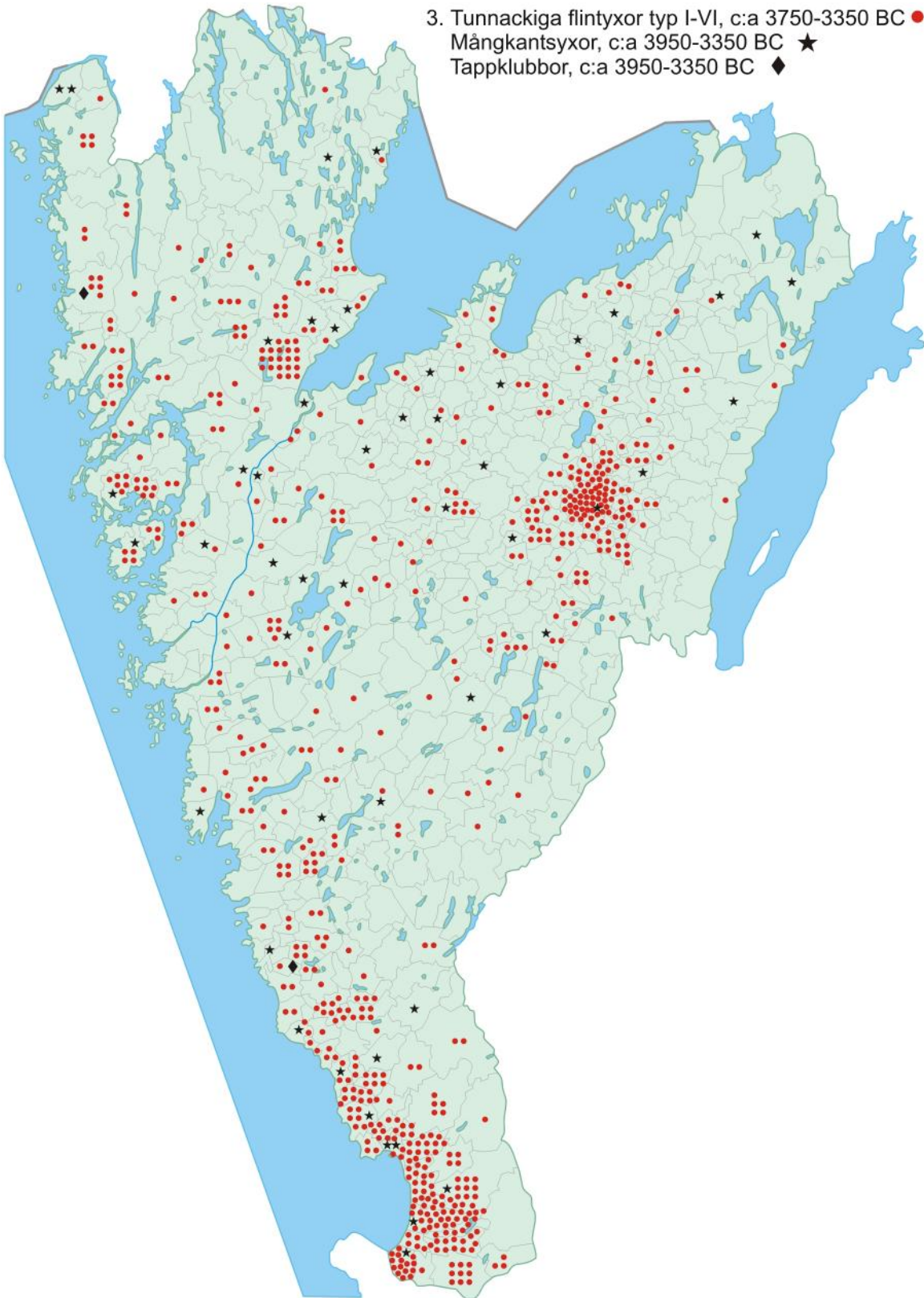




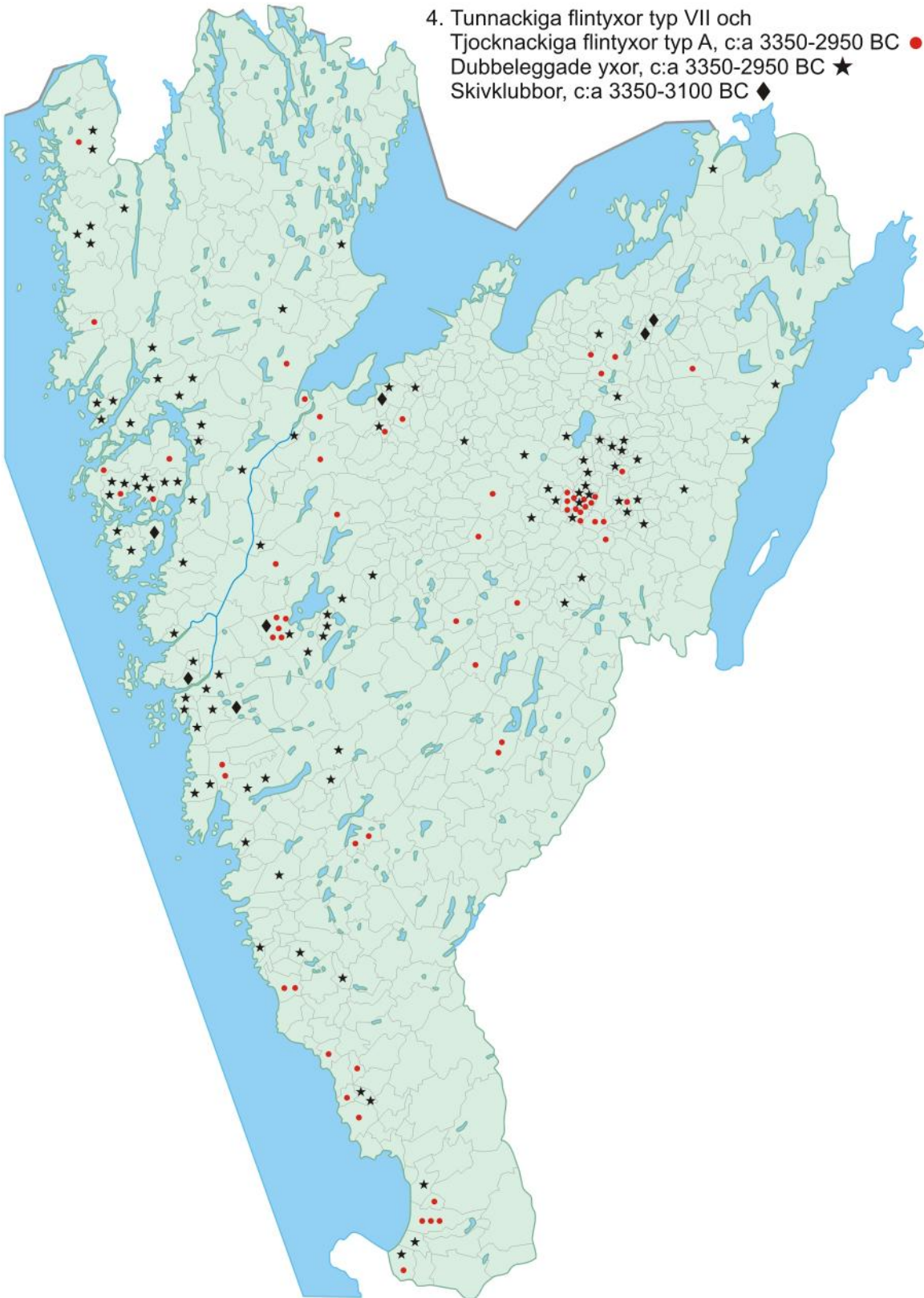
2. Spetsnackiga flintyxor typ 1-3, c:a 3950-3750 BC



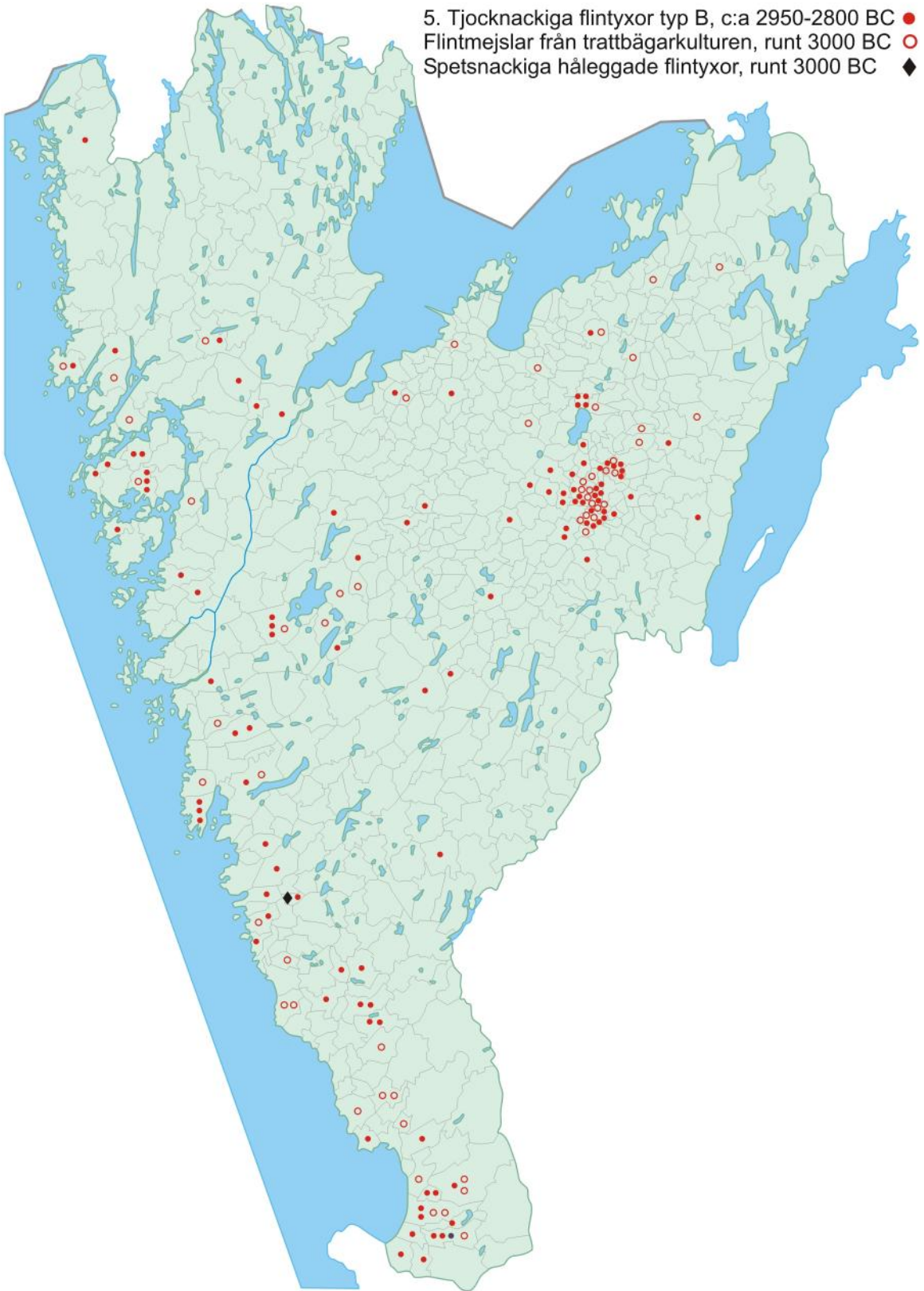
3. Tunnackiga flintyxor typ I-VI, c:a 3750-3350 BC ●
Mångkantsyxor, c:a 3950-3350 BC ★
Tappklubbor, c:a 3950-3350 BC ◆



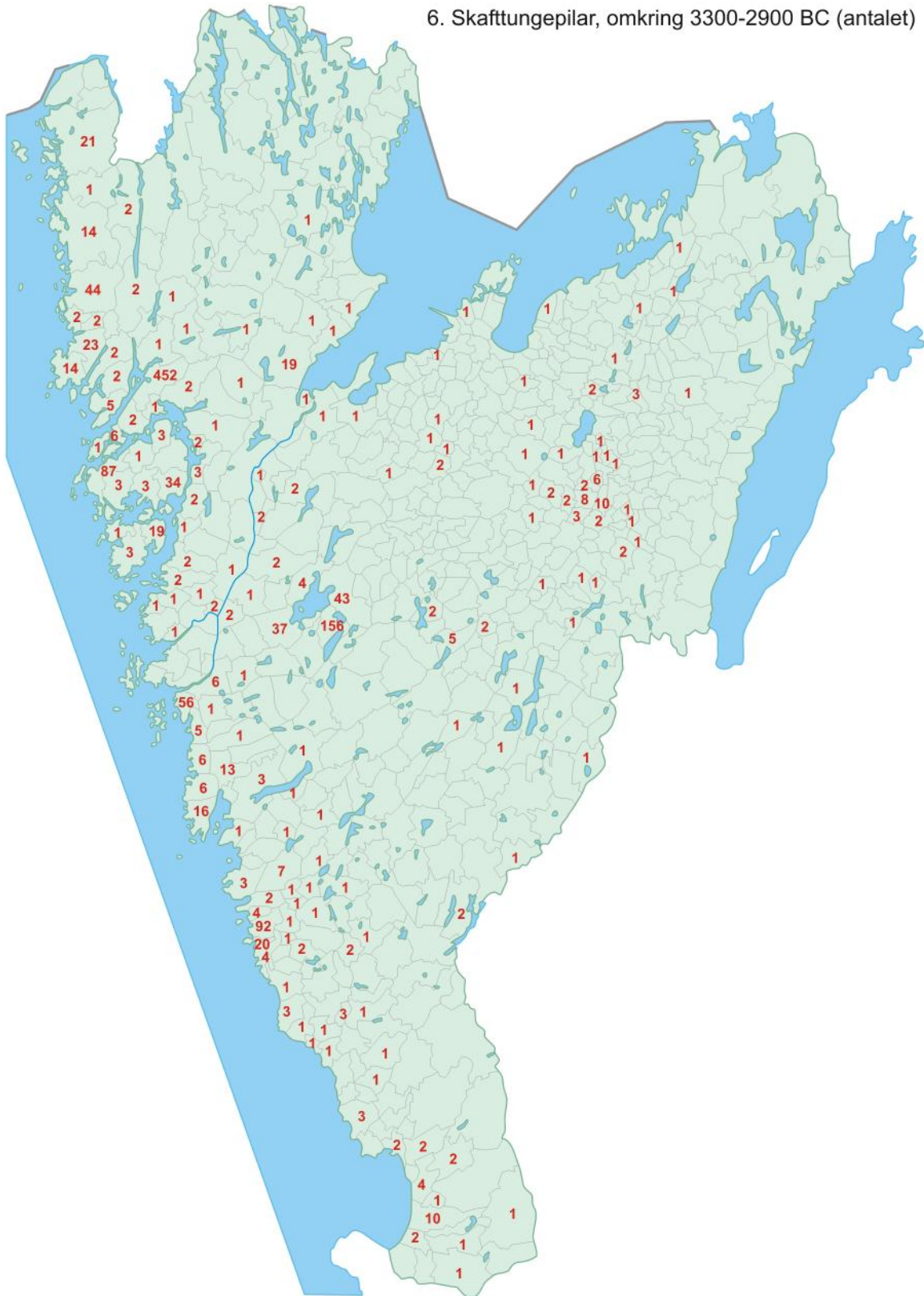
4. Tunnackiga flintyxor typ VII och
Tjocknackiga flintyxor typ A, c:a 3350-2950 BC ●
Dubbeleggade yxor, c:a 3350-2950 BC ★
Skivklubbor, c:a 3350-3100 BC ◆



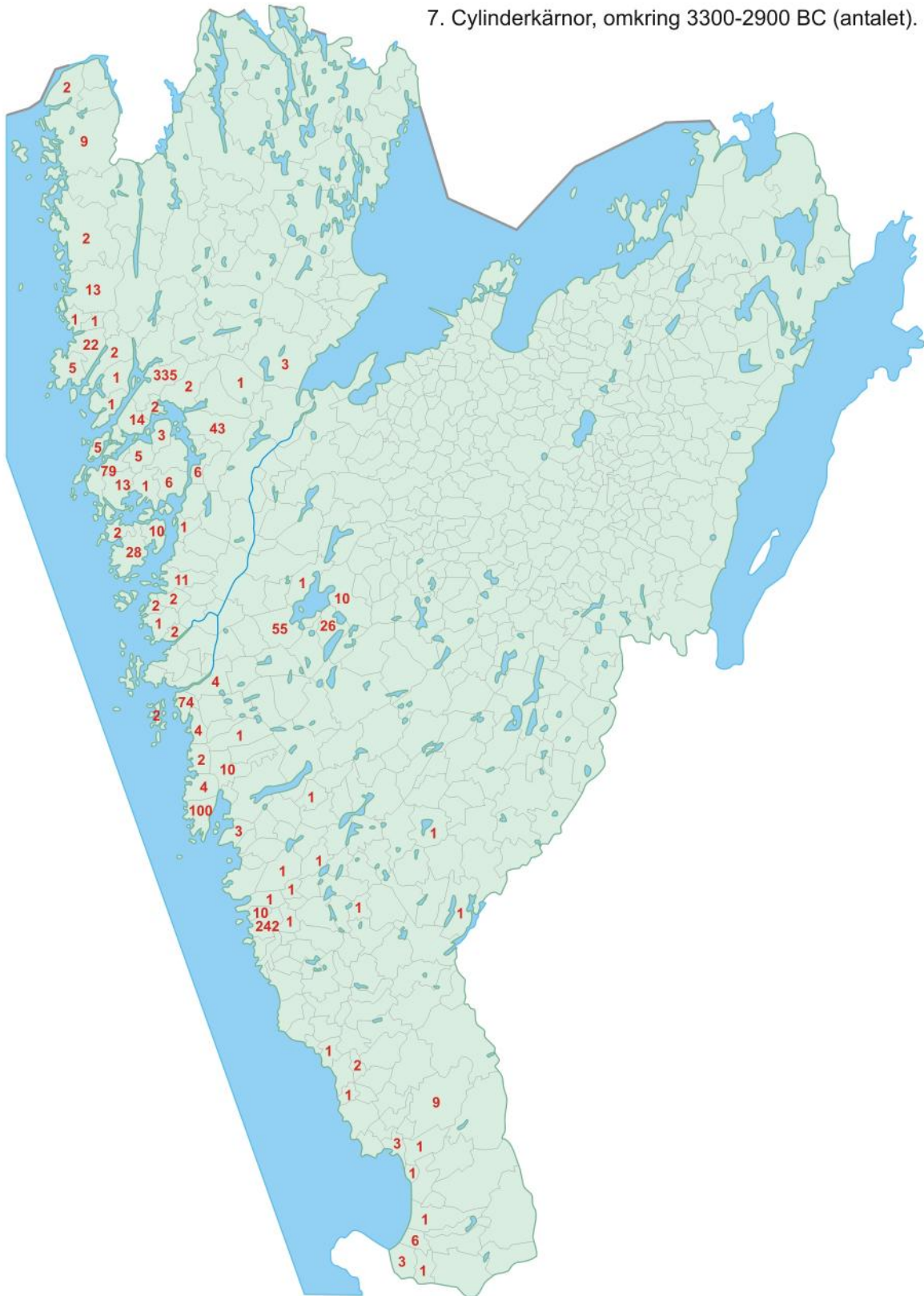
5. Tjocknackiga flintyxor typ B, c:a 2950-2800 BC ●
Flintmejslar från trattbägarkulturen, runt 3000 BC ○
Spetsnackiga håleggade flintyxor, runt 3000 BC ◆



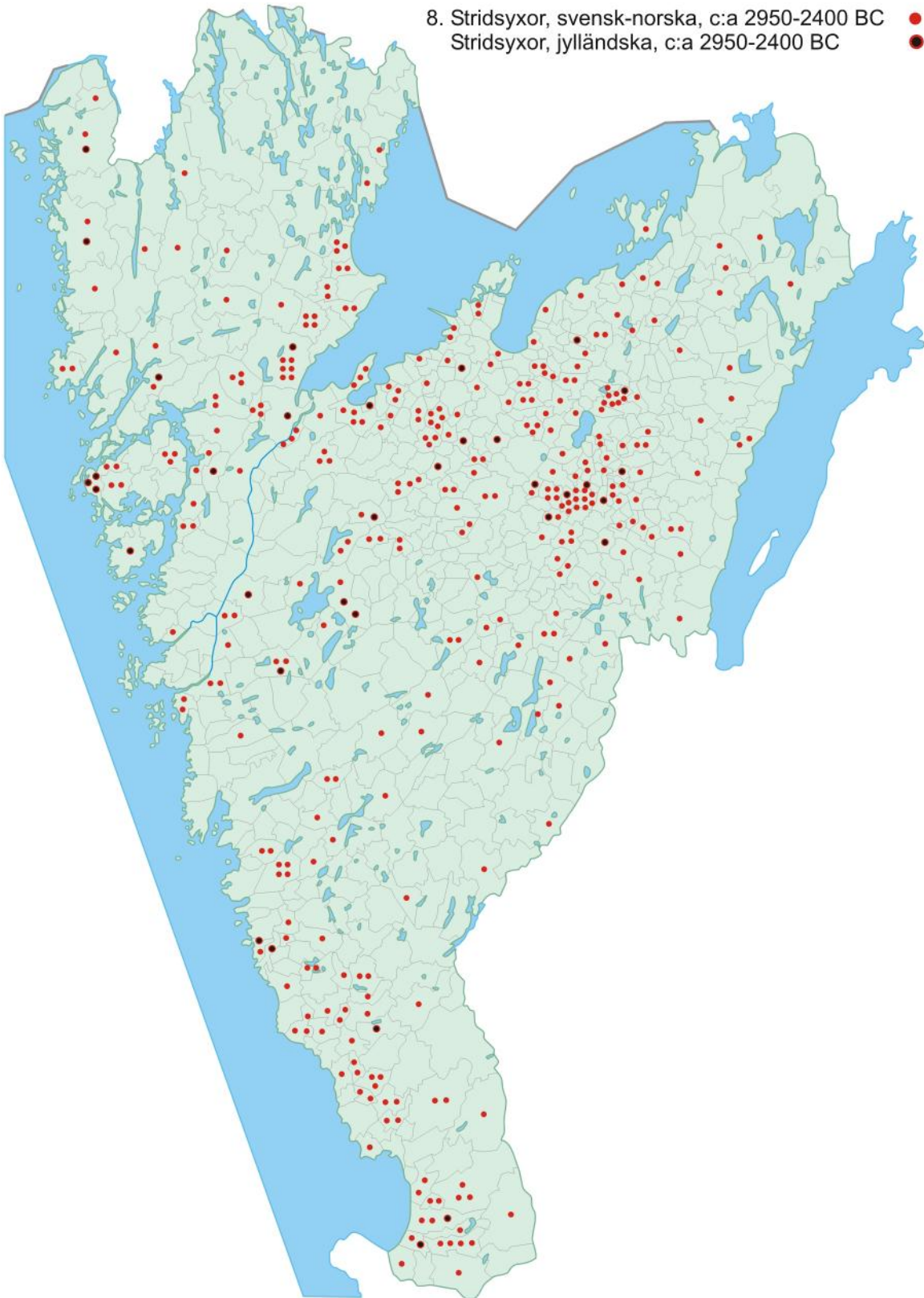
6. Skaftungepilar, omkring 3300-2900 BC (antalet)



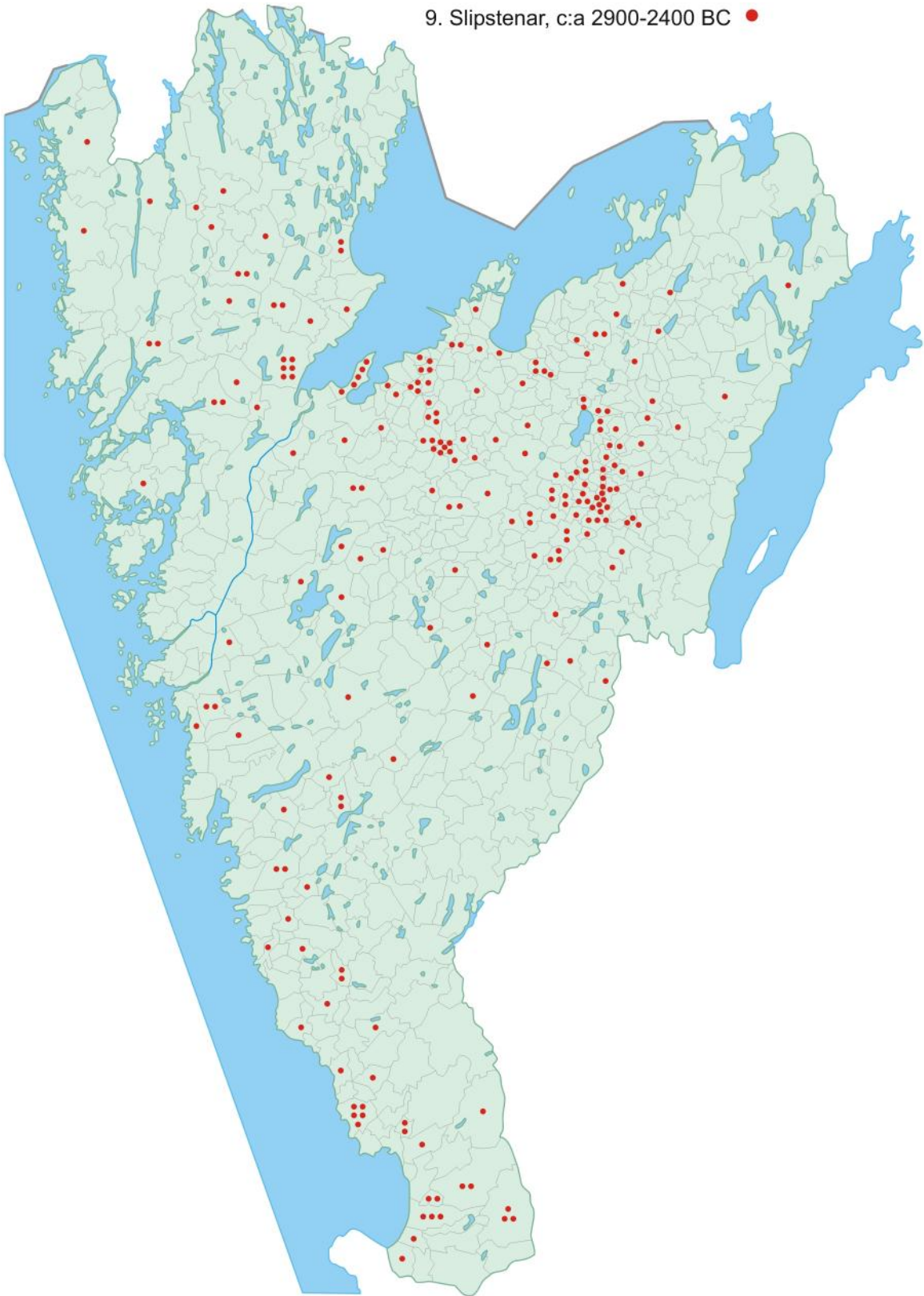
7. Cylinderkärnor, omkring 3300-2900 BC (antalet).



8. Stridsyxor, svensk-norska, c:a 2950-2400 BC ●
Stridsyxor, jylländska, c:a 2950-2400 BC ●

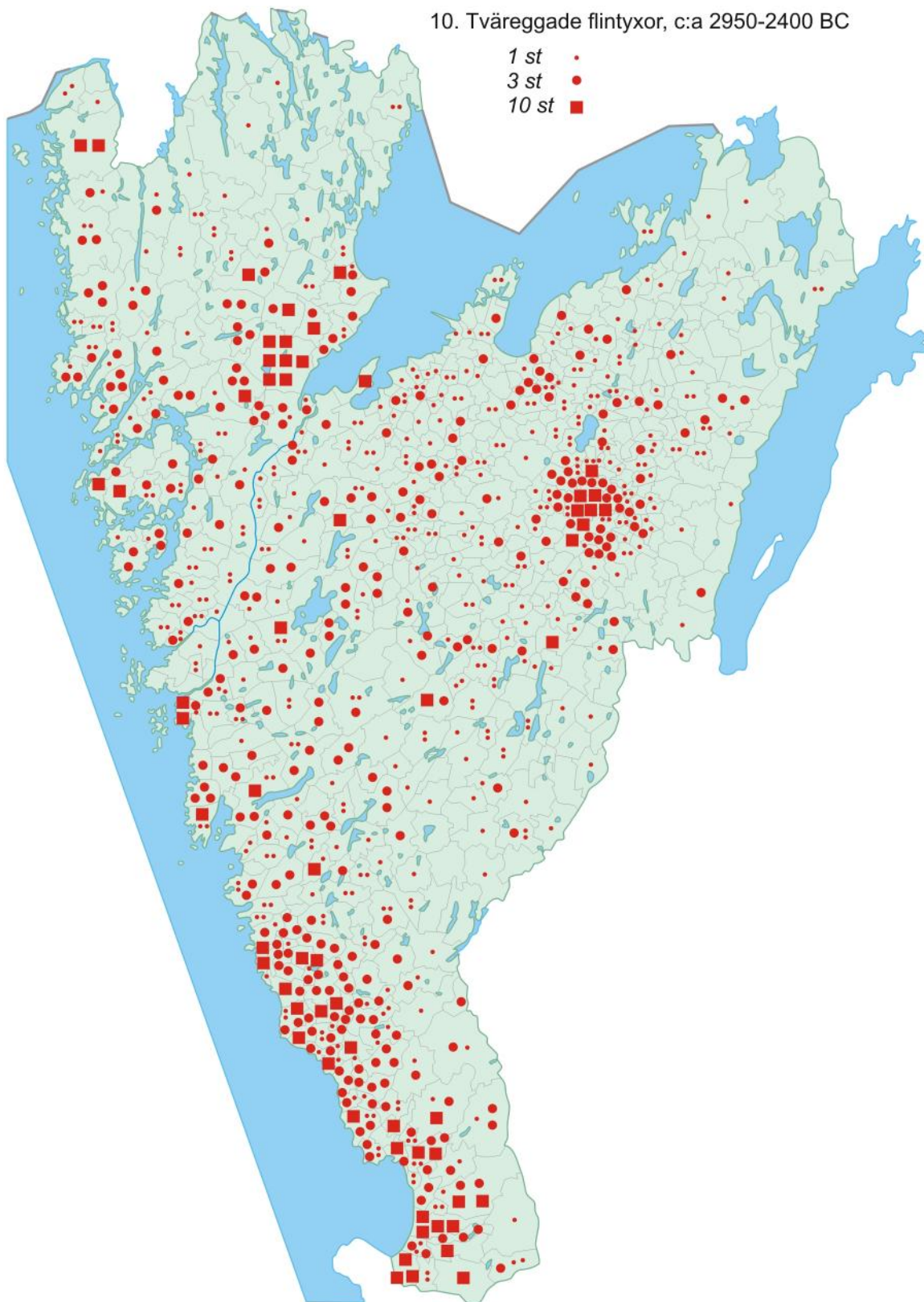


9. Slipstenar, c:a 2900-2400 BC ●

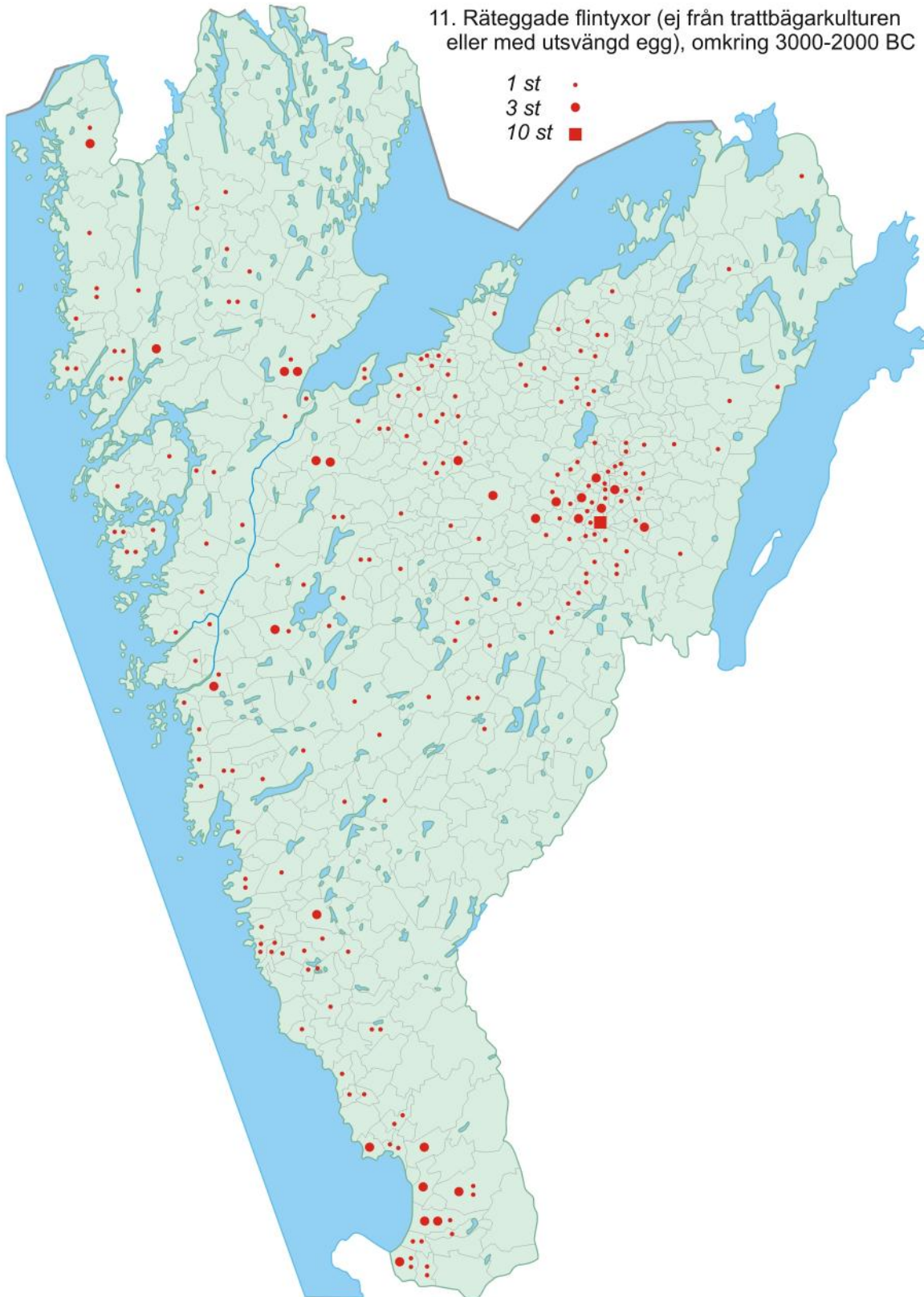


10. Tväreggade flintyxor, c:a 2950-2400 BC

- 1 st .
- 3 st ●
- 10 st ■

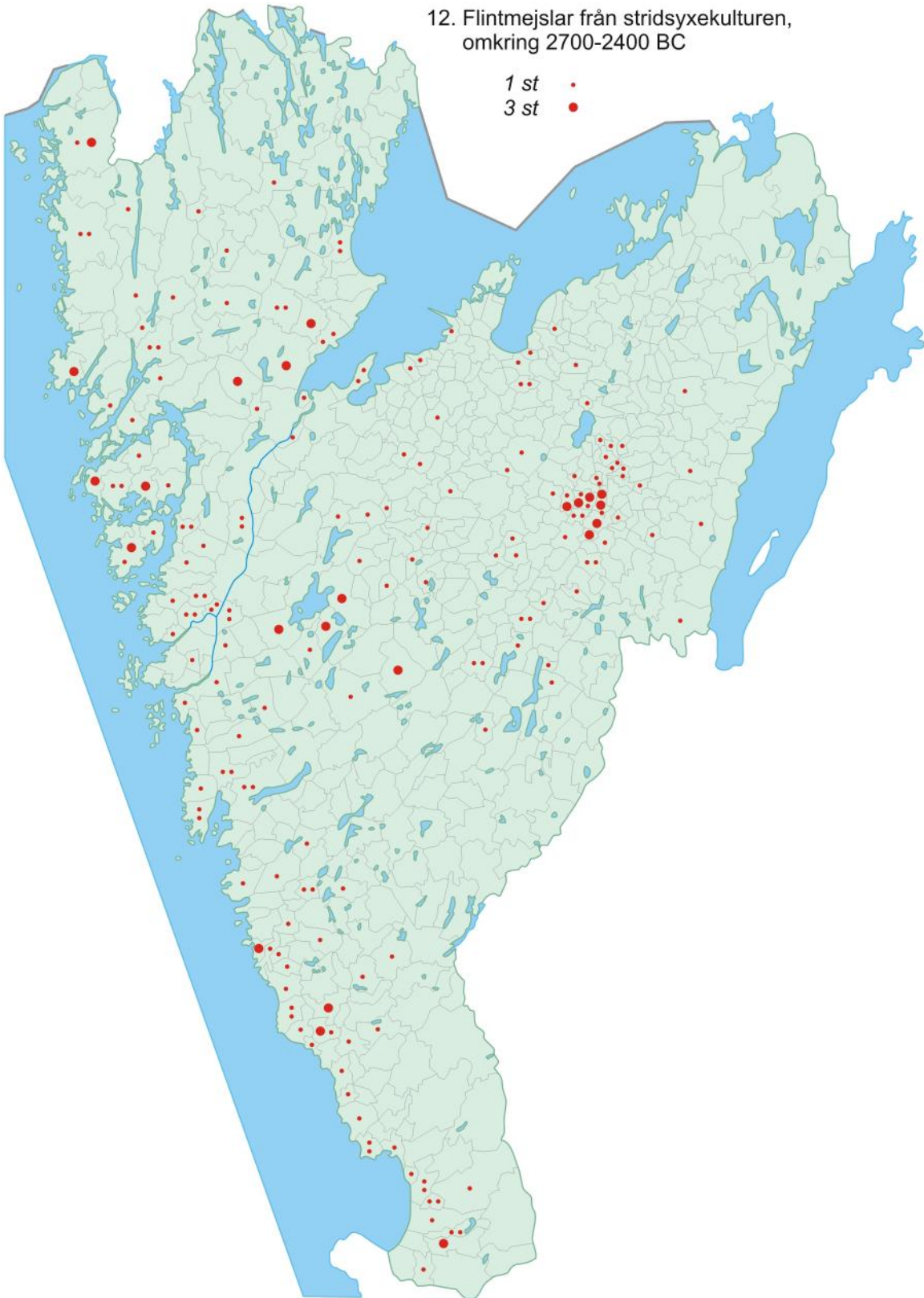


11. Räteggade flintyxor (ej från trattbägarkulturen eller med utsvängd egg), omkring 3000-2000 BC

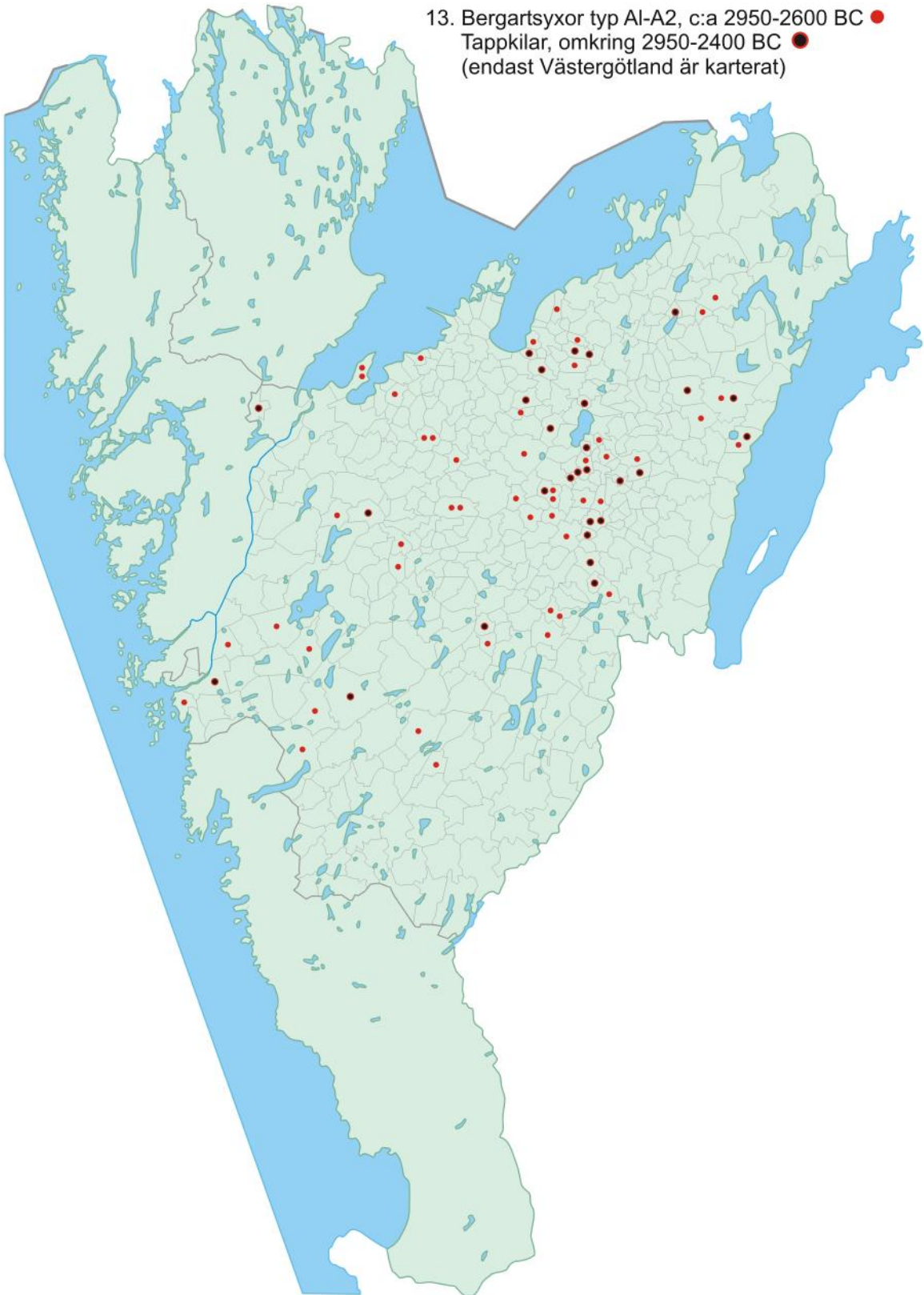


12. Flintmejslar från stridsyxekulturen,
omkring 2700-2400 BC

1 st .
3 st ●

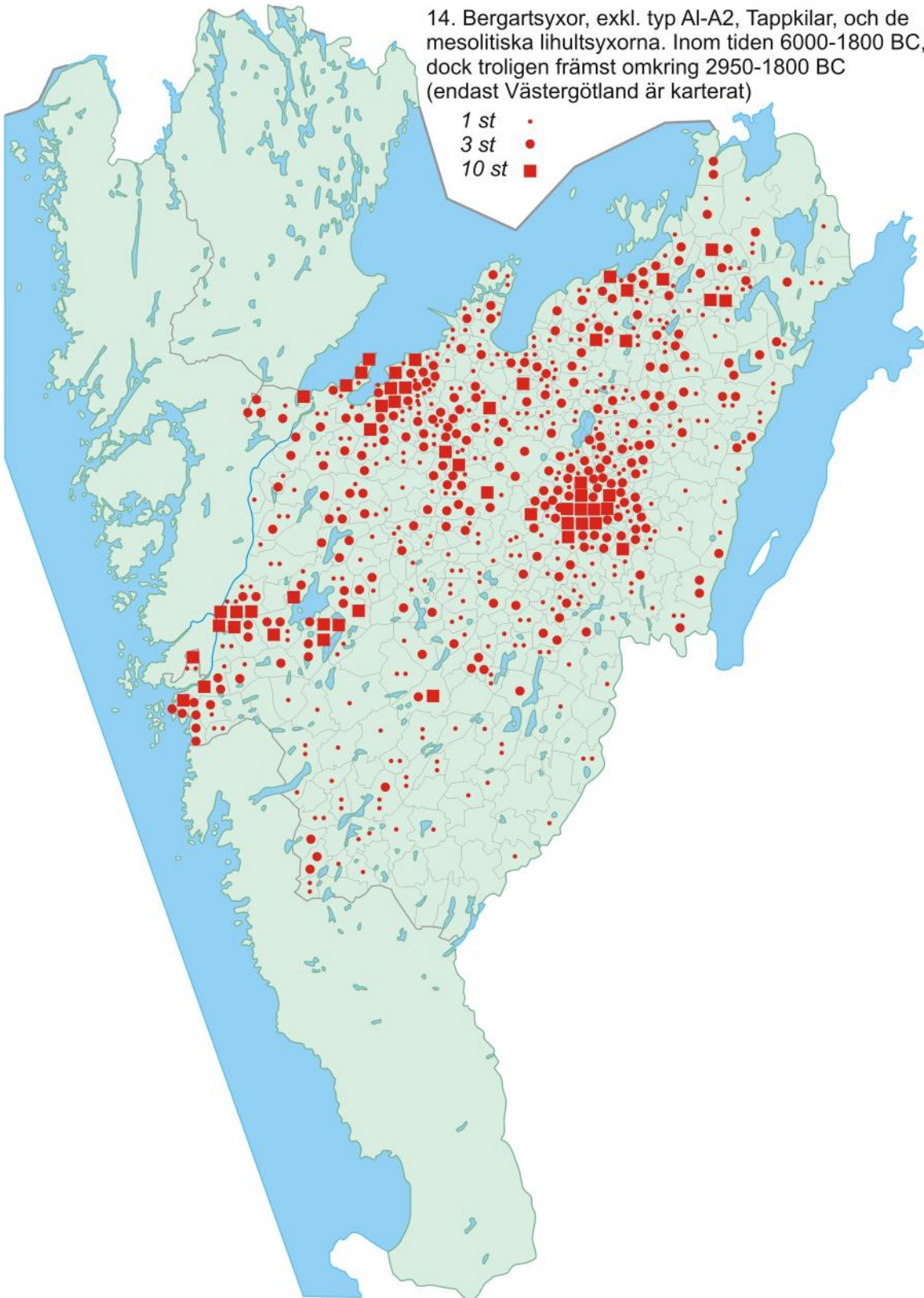


13. Bergartsyxor typ AI-A2, c:a 2950-2600 BC ●
Tappkilar, omkring 2950-2400 BC ●
(endast Västergötland är karterat)

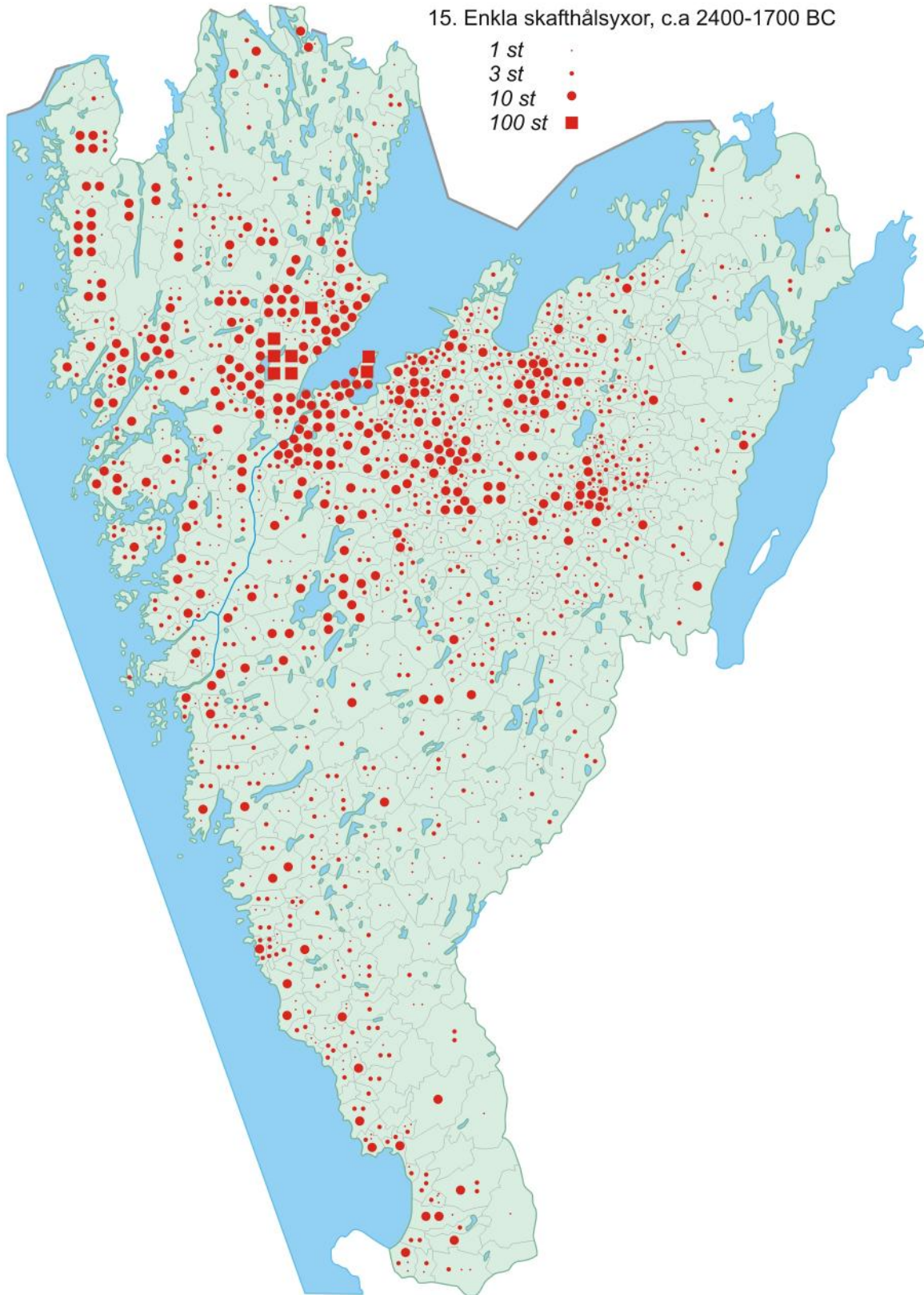


14. Bergartsyxor, exkl. typ AI-A2, Tappkilar, och de mesolitiska lihultsyxorna. Inom tiden 6000-1800 BC, dock troligen främst omkring 2950-1800 BC (endast Västergötland är karterat)

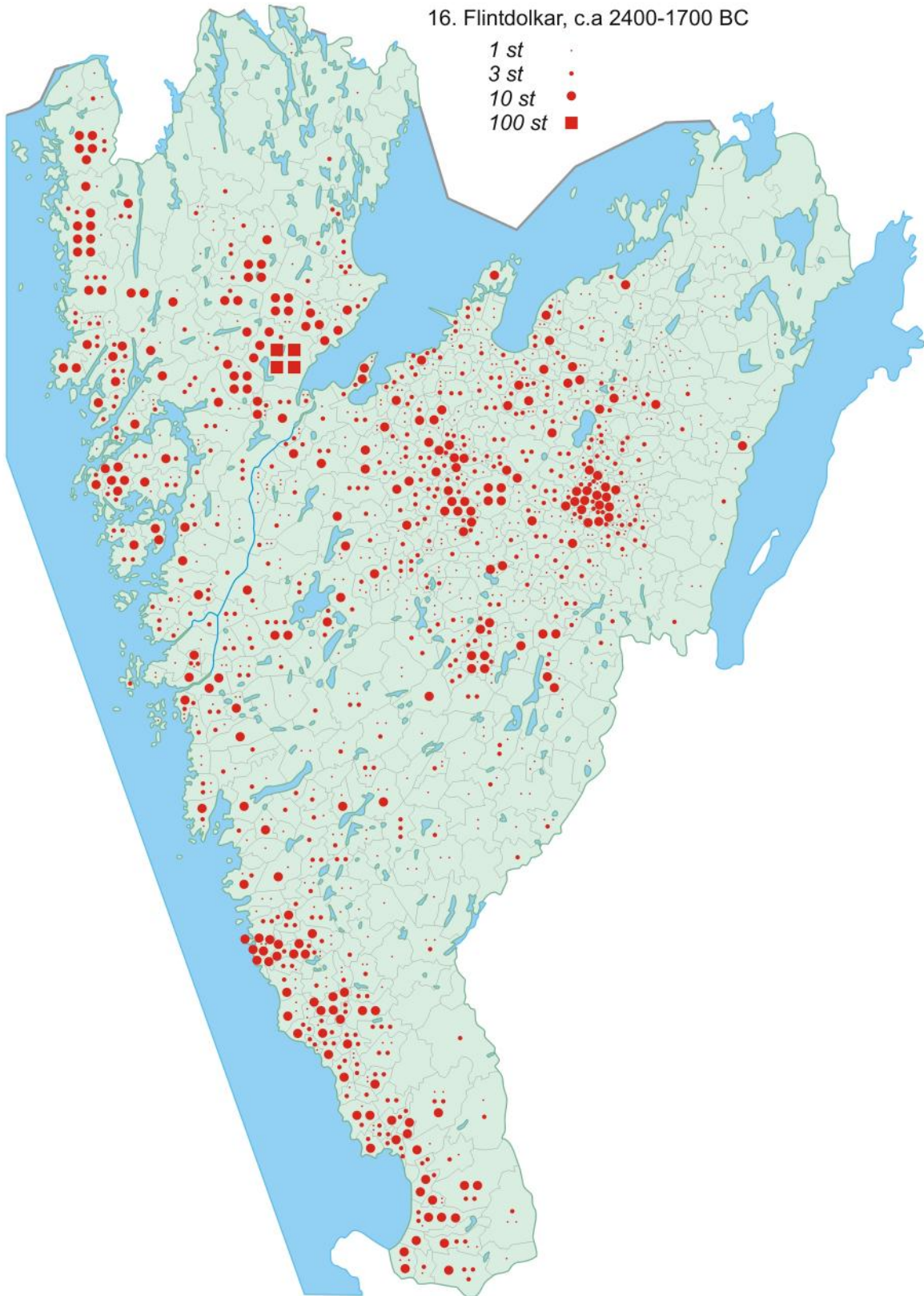
1 st ·
3 st ●
10 st ■



15. Enkla skafthålsyxor, c.a 2400-1700 BC

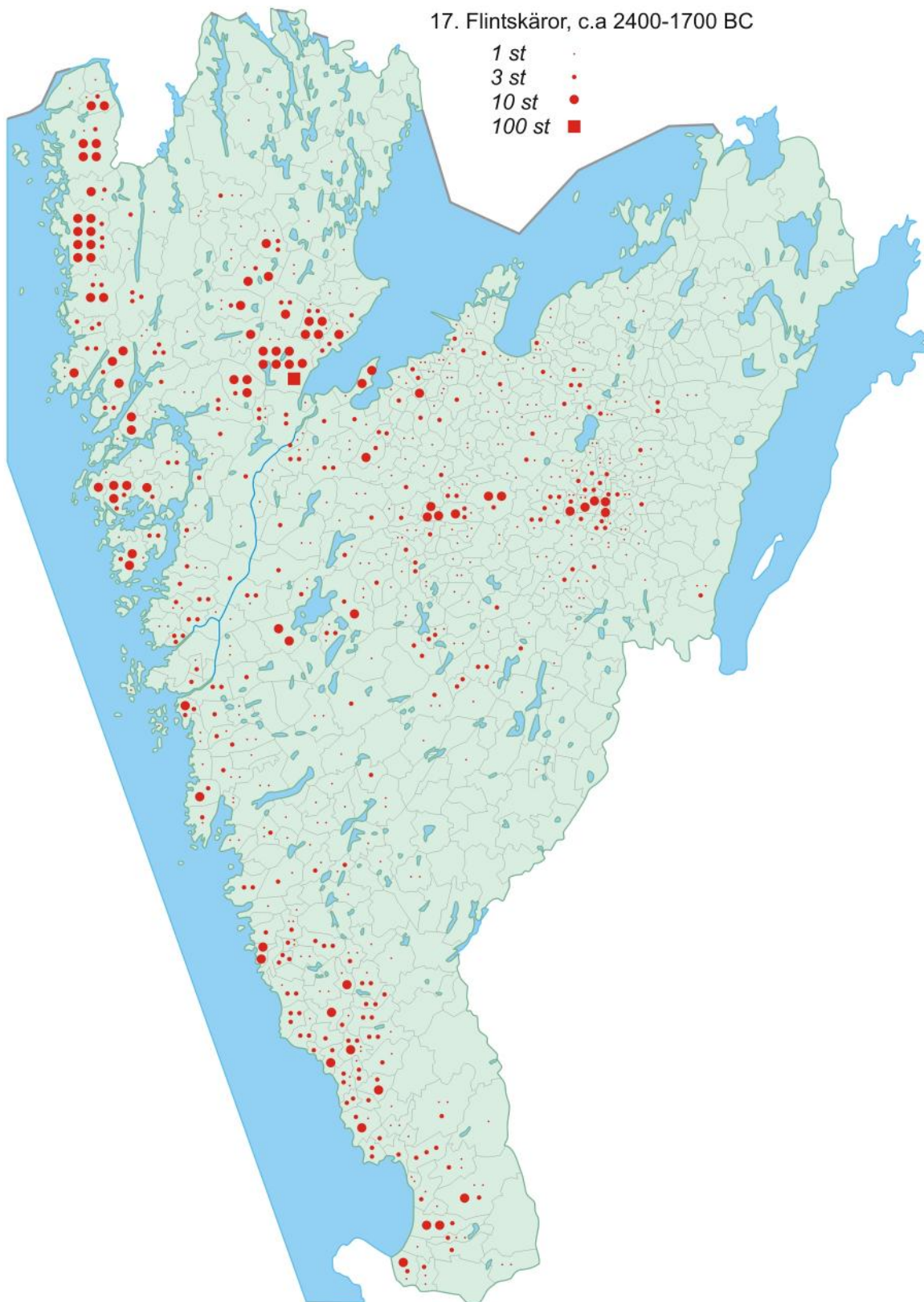


16. Flintdolkar, c.a 2400-1700 BC

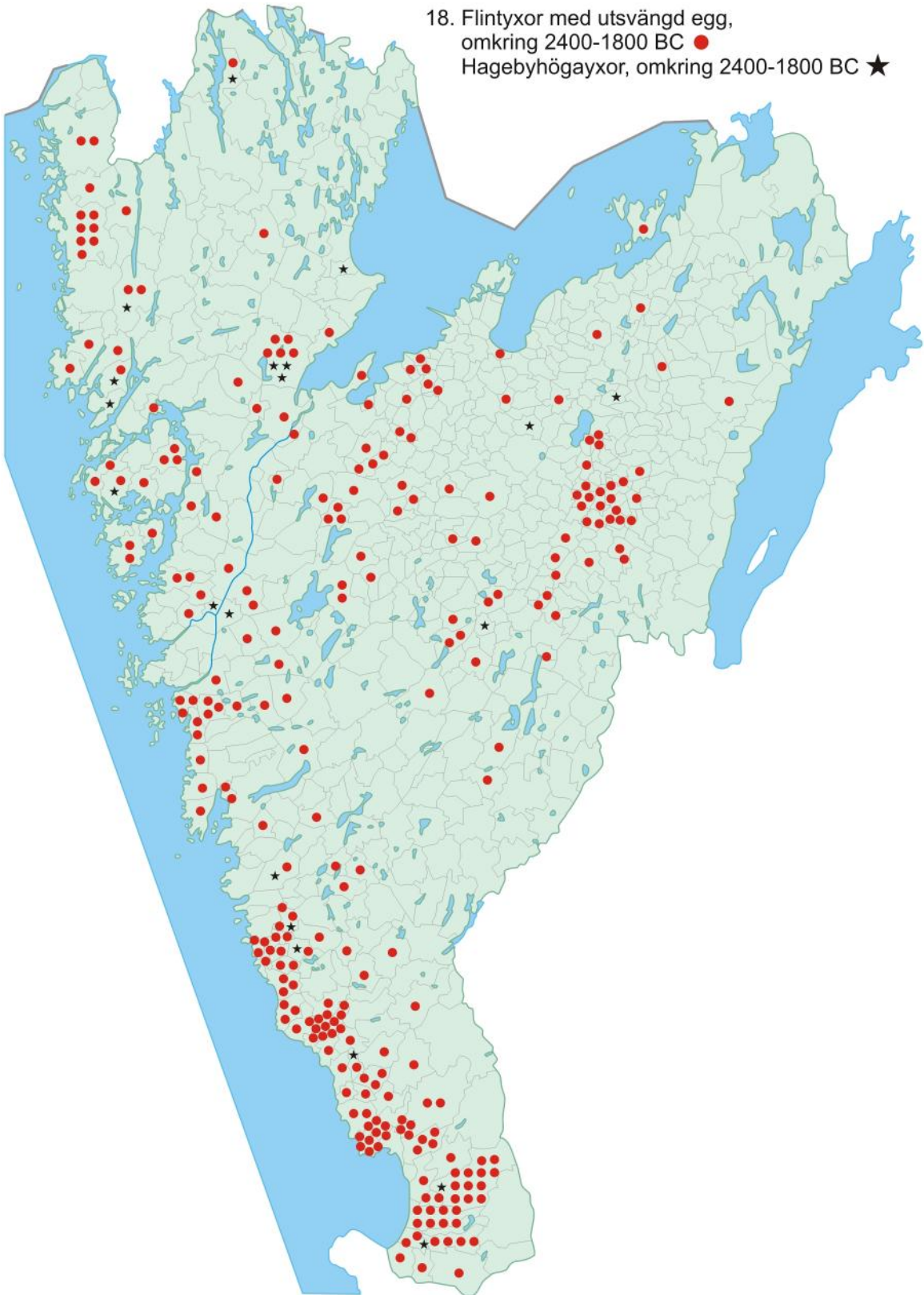


17. Flintskärar, c.a 2400-1700 BC

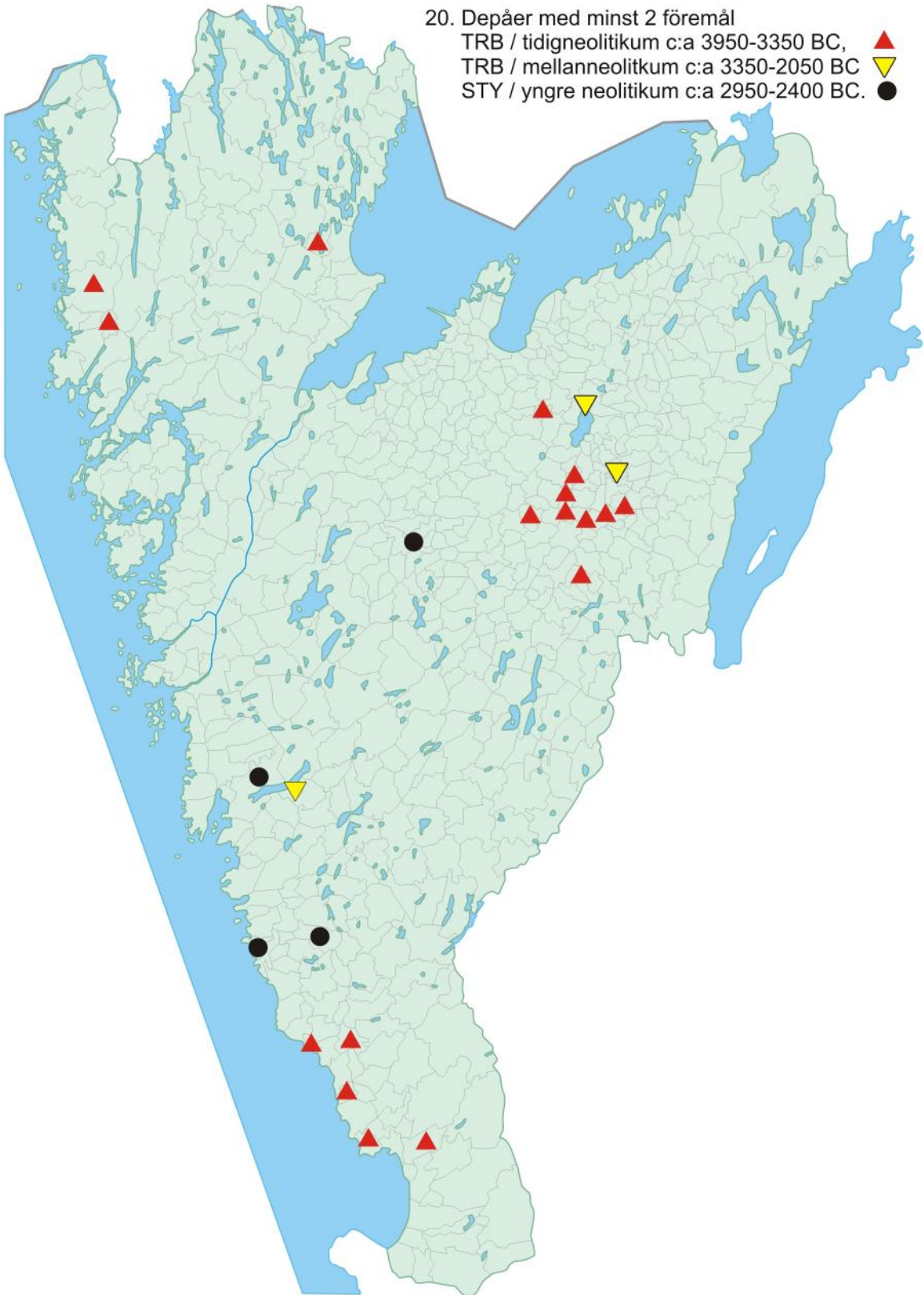
- 1 st
- 3 st
- 10 st
- 100 st



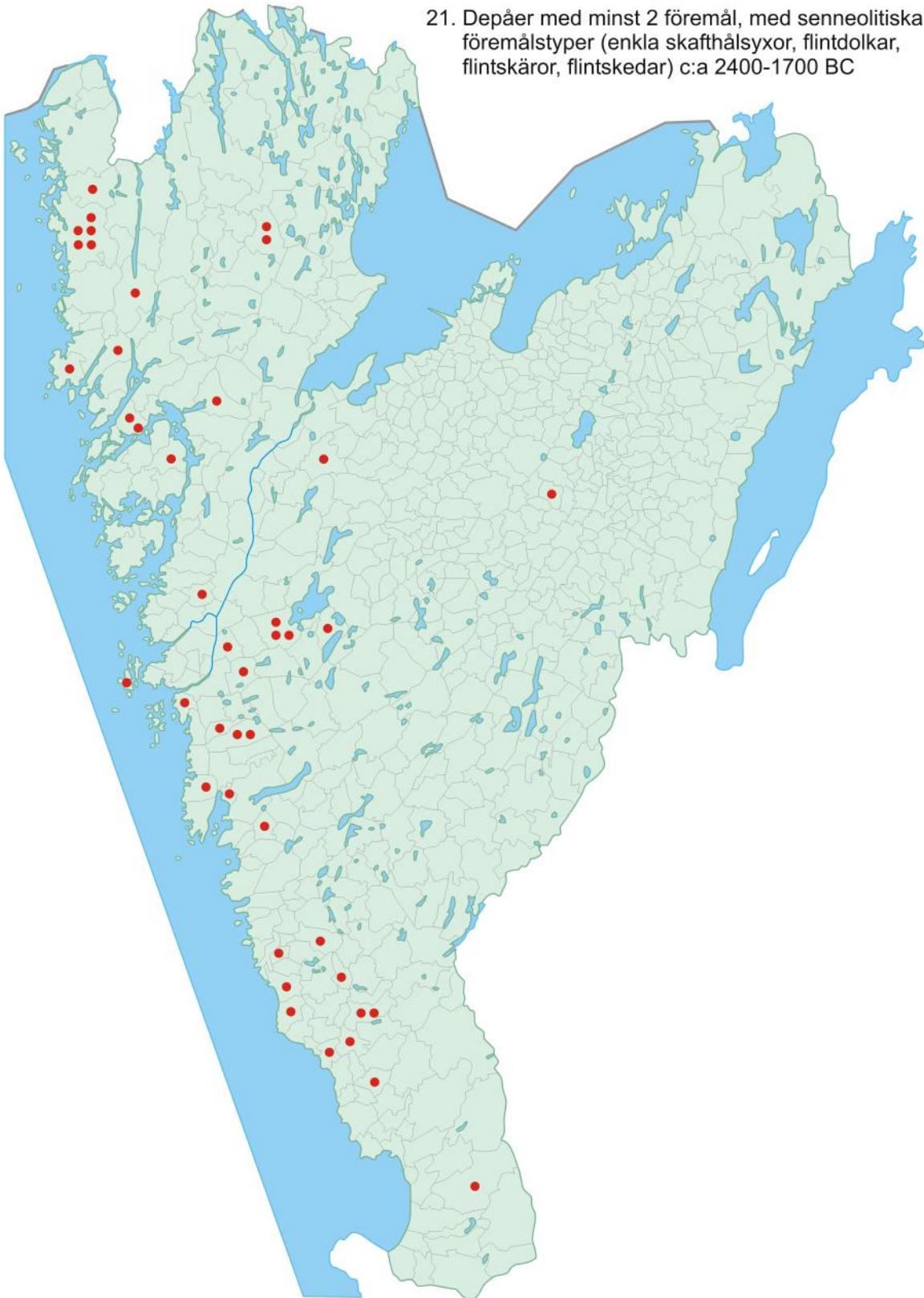
18. Flintyxor med utsvängd egg,
omkring 2400-1800 BC ●
Hagebyhögayxor, omkring 2400-1800 BC ★



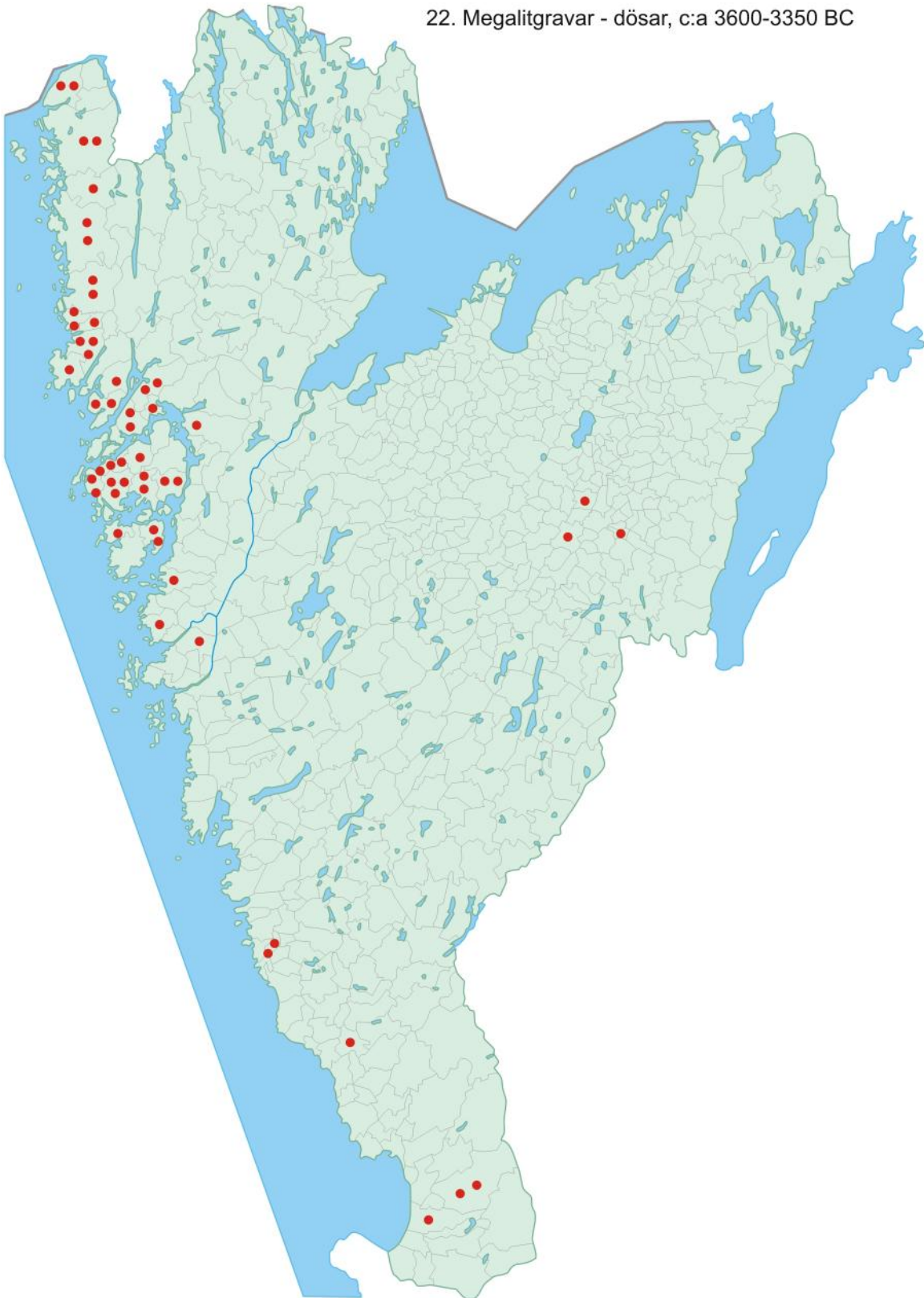
20. Depåer med minst 2 föremål
TRB / tidigneolitikum c:a 3950-3350 BC, ▲
TRB / mellanneolitikum c:a 3350-2050 BC ▼
STY / yngre neolitikum c:a 2950-2400 BC. ●



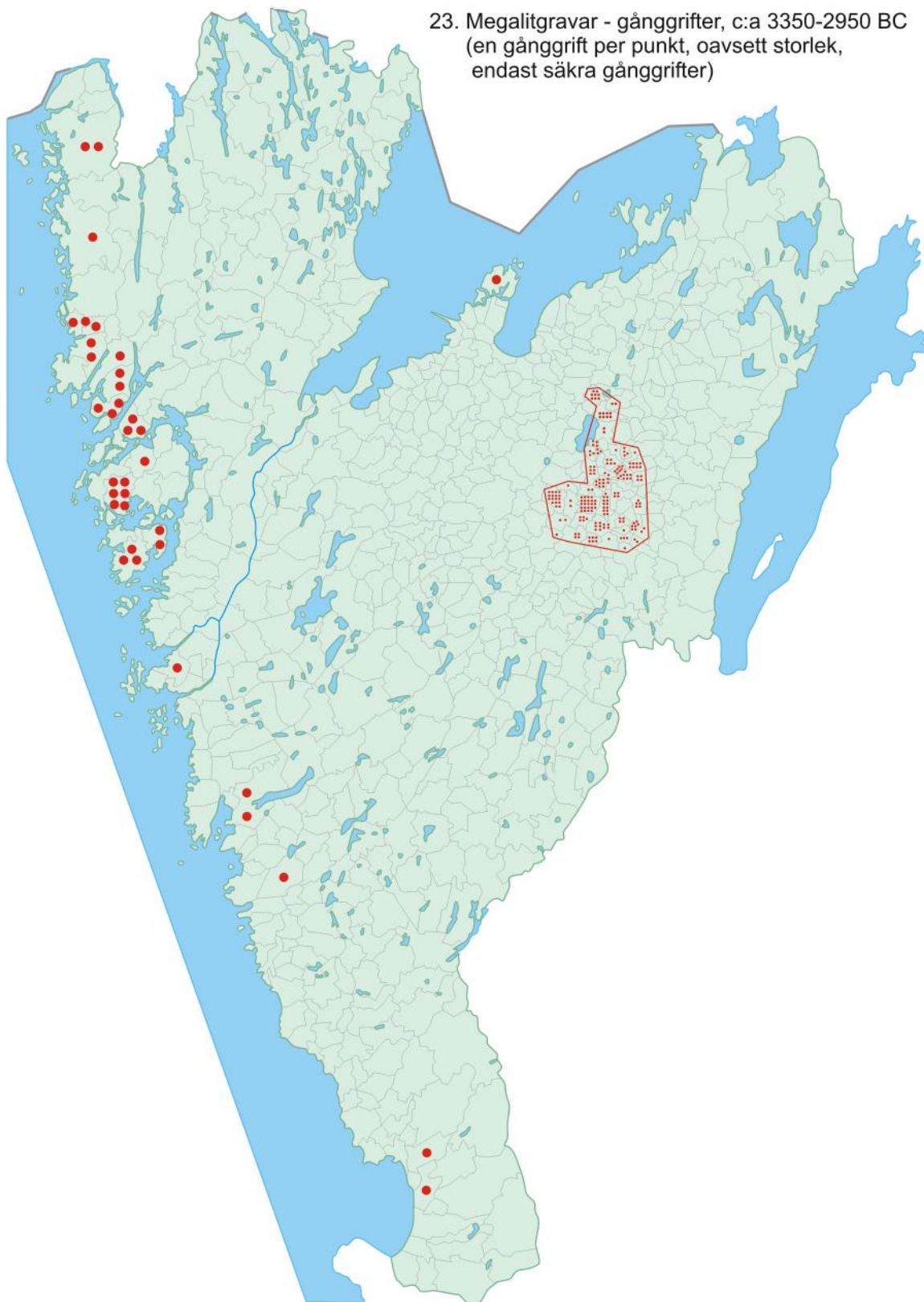
21. Depåer med minst 2 föremål, med senneolitiska föremålstyper (enkla skafthålsyxor, flintdolkar, flintskäror, flintskedar) c:a 2400-1700 BC



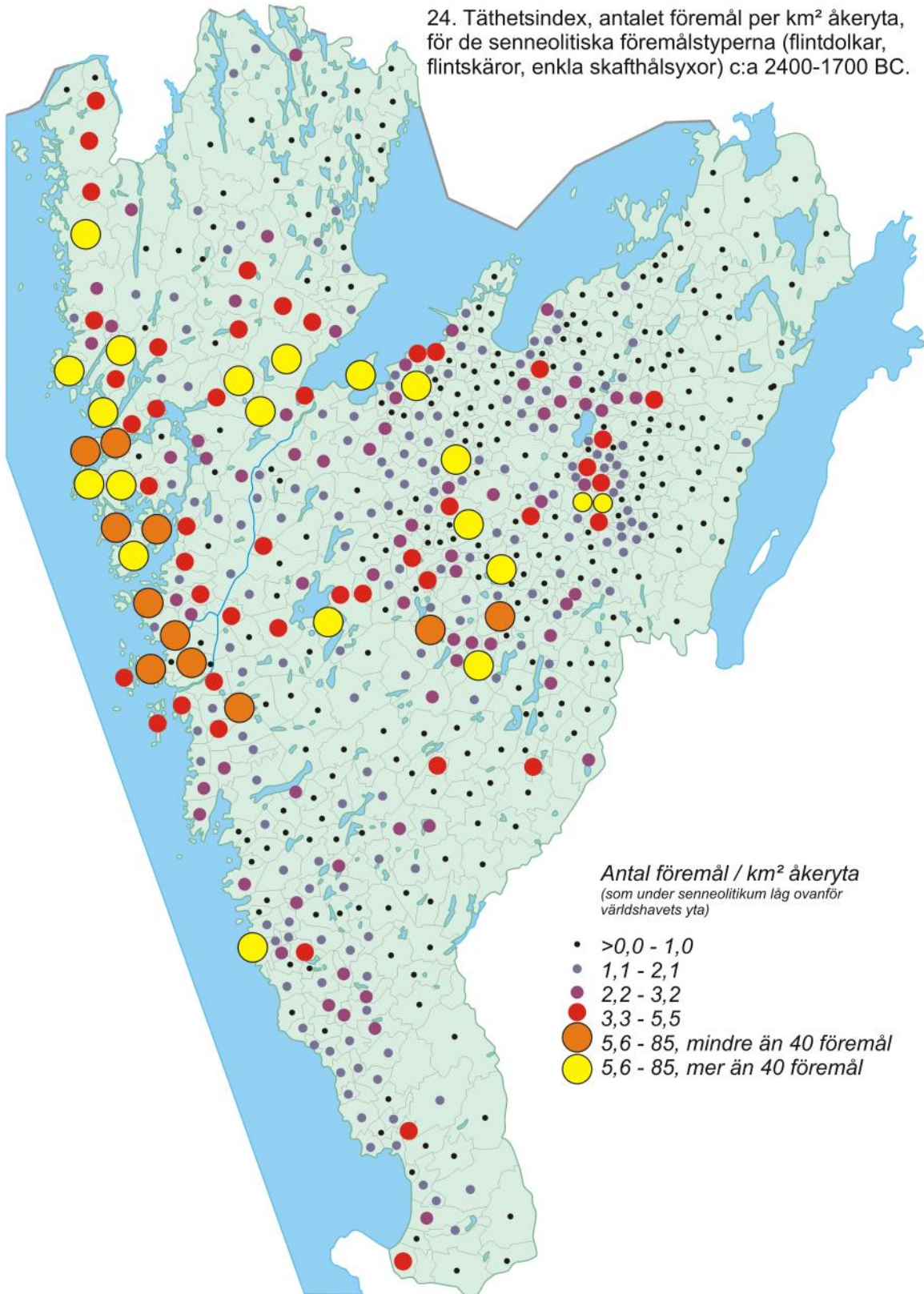
22. Megalitgravar - dösar, c:a 3600-3350 BC



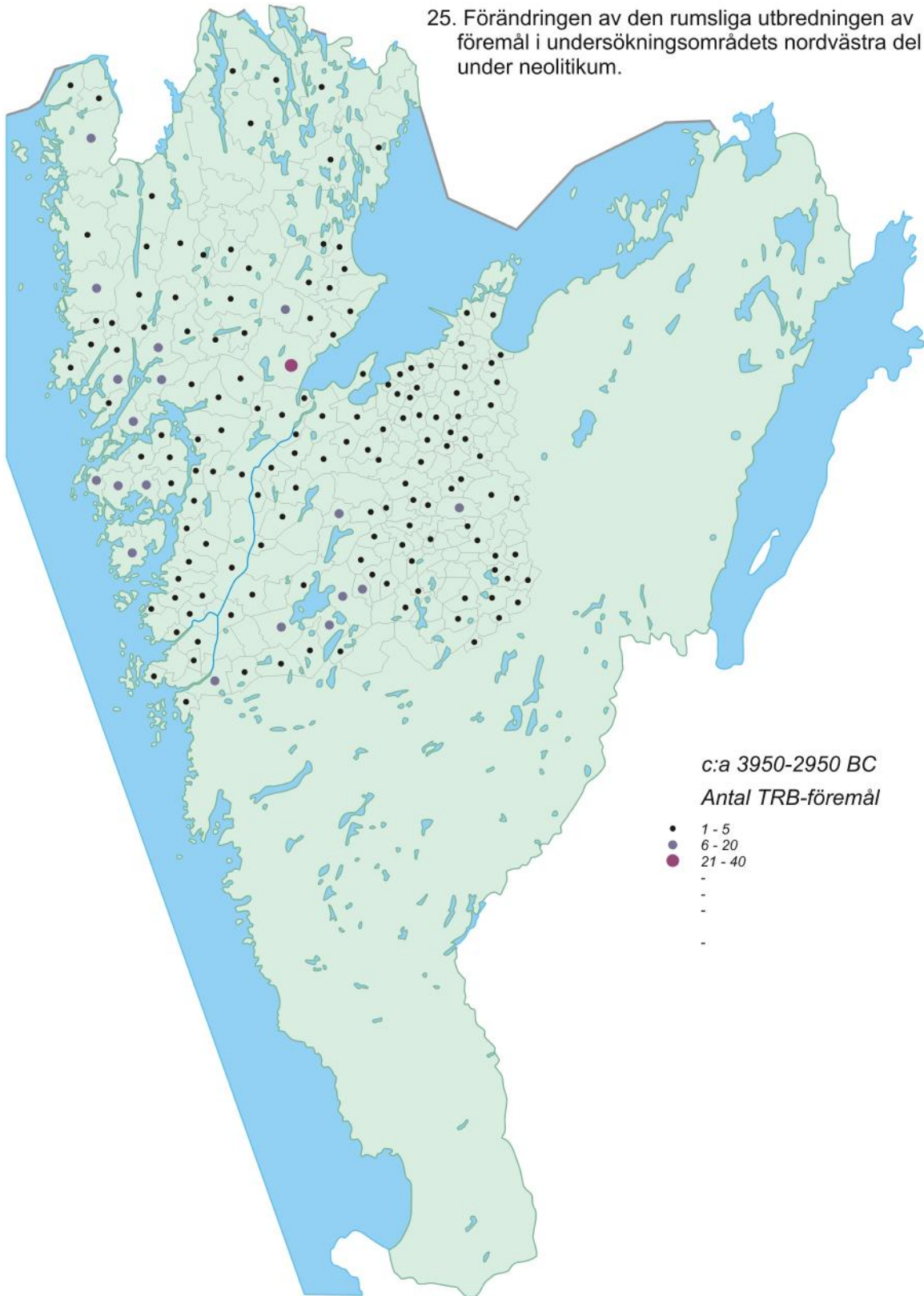
23. Megalitgravar - gånggrifter, c:a 3350-2950 BC
(en gånggrift per punkt, oavsett storlek,
endast säkra gånggrifter)



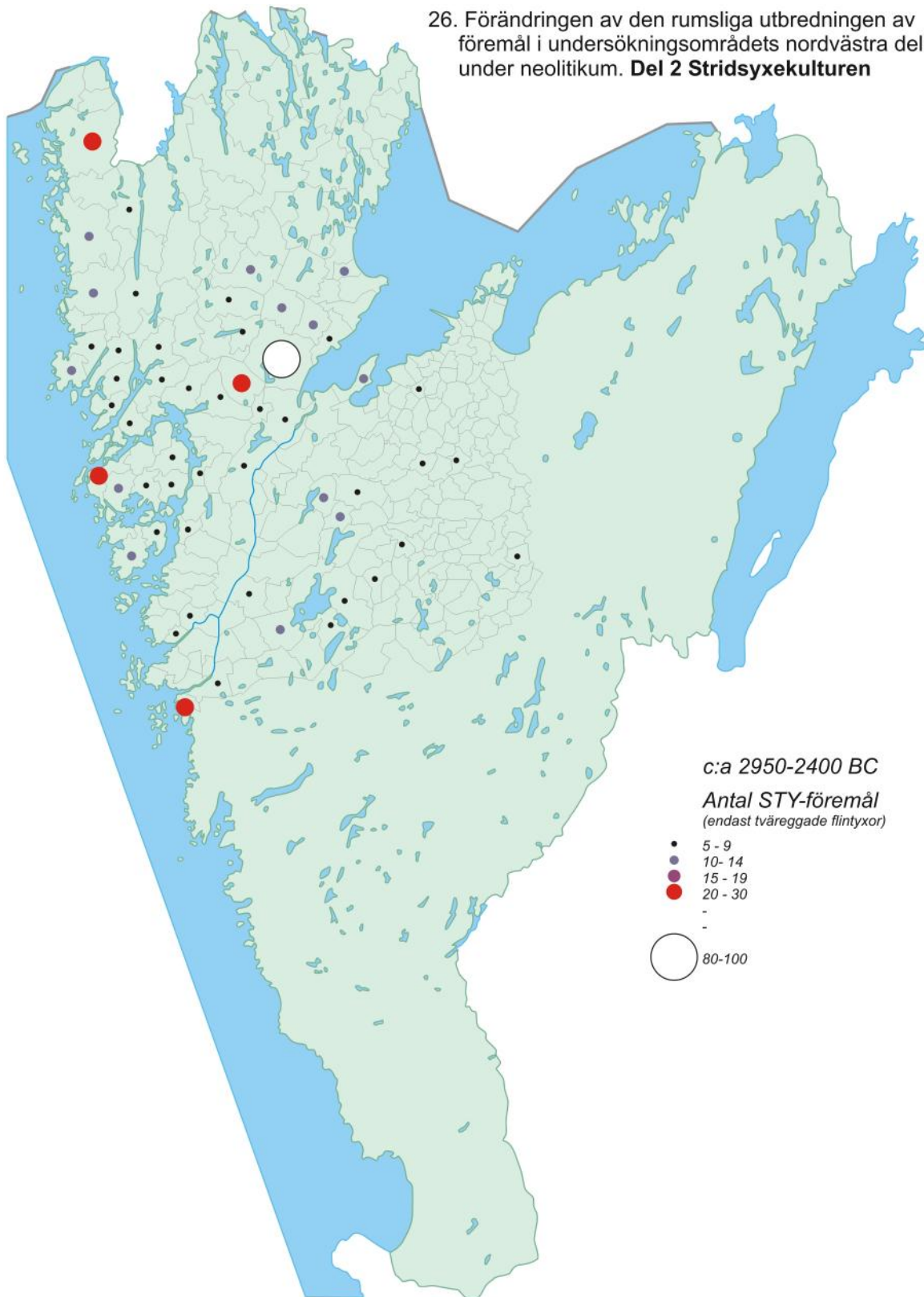
24. Täthetsindex, antalet föremål per km² åkeryta, för de senneolitiska föremålstyperna (flintdolkar, flintskäror, enkla skafthålsyxor) c:a 2400-1700 BC.



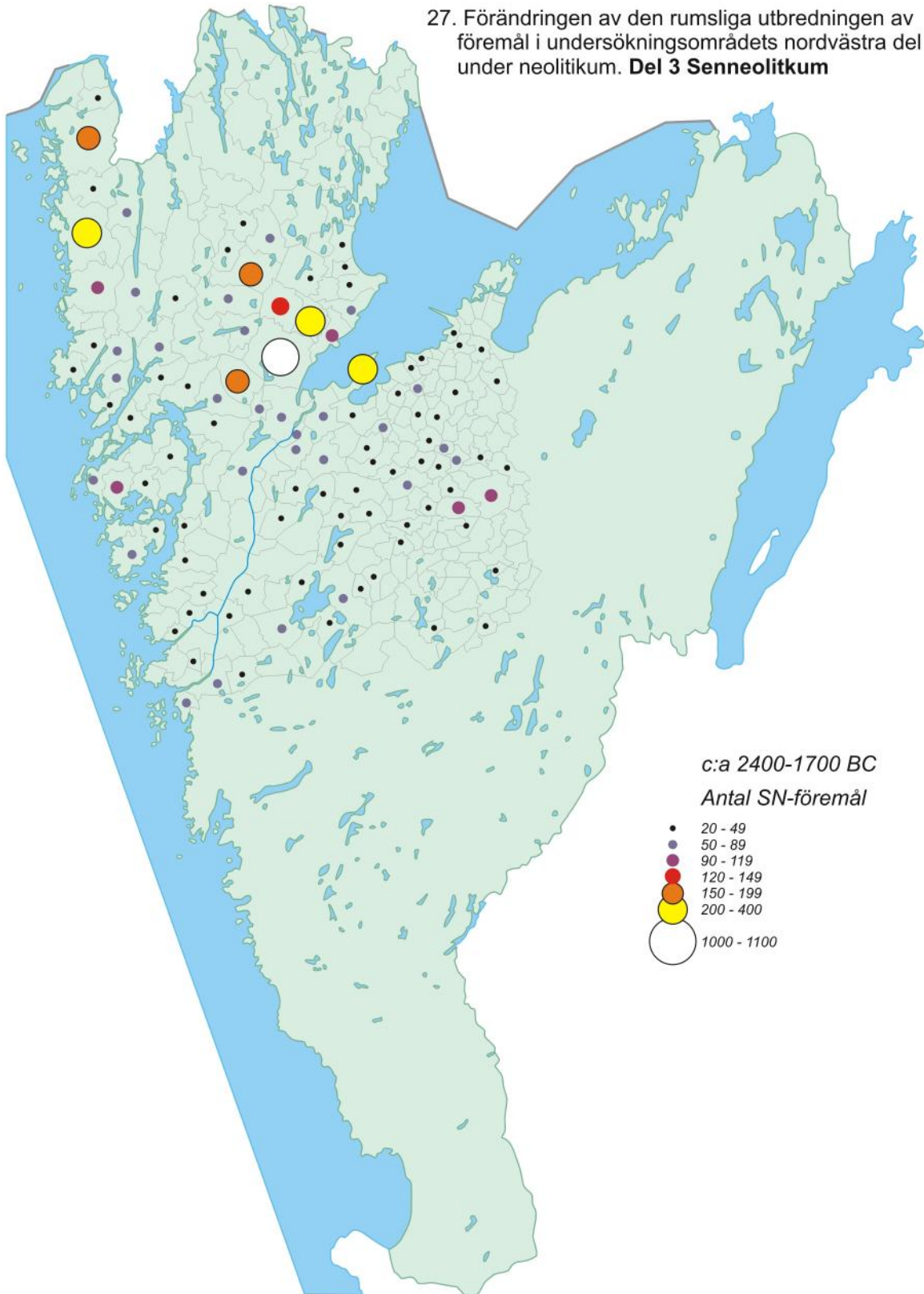
25. Förändringen av den rumsliga utbredningen av föremål i undersökningsområdets nordvästra del under neolitikum.



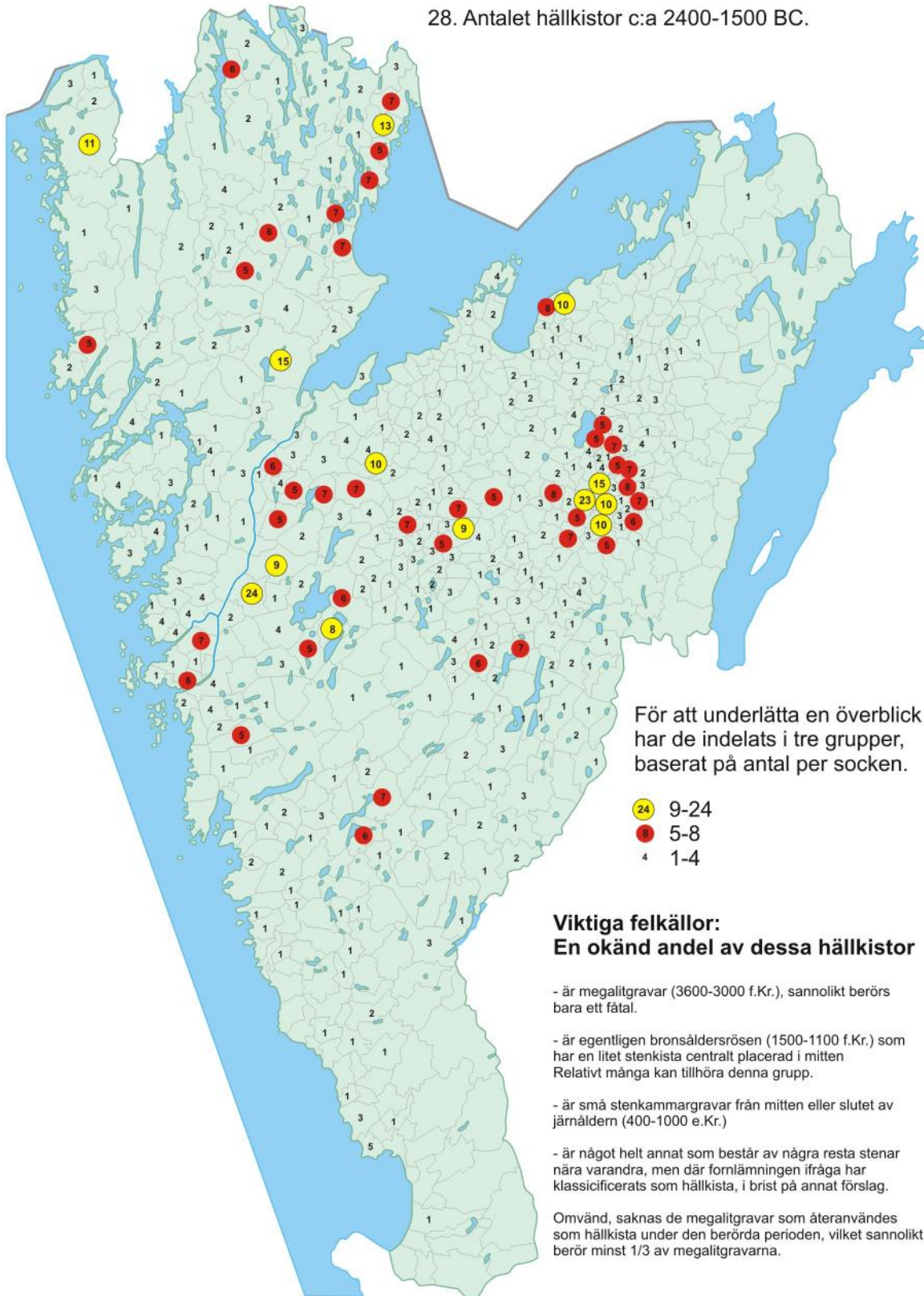
26. Förändringen av den rumsliga utbredningen av föremål i undersökningsområdets nordvästra del under neolitikum. **Del 2 Stridsyxekulturen**



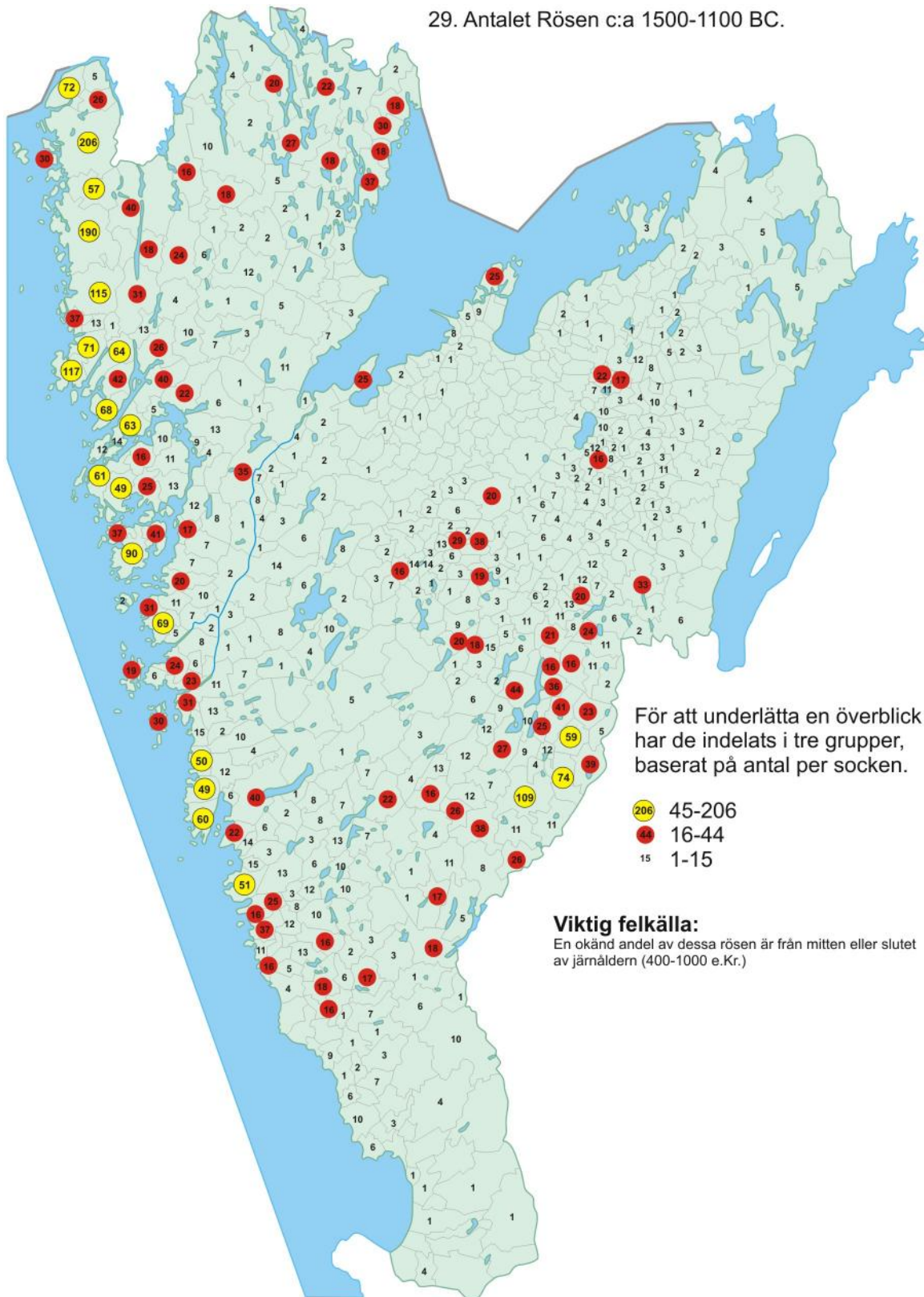
27. Förändringen av den rumsliga utbredningen av föremål i undersökningsområdets nordvästra del under neolitikum. **Del 3 Senneolitikum**



28. Antalet hällkistor c:a 2400-1500 BC.



29. Antalet Rösen c:a 1500-1100 BC.



FLINTYXOR

